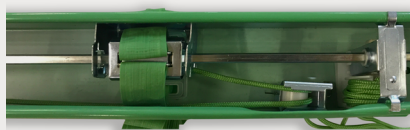


OR TENDE

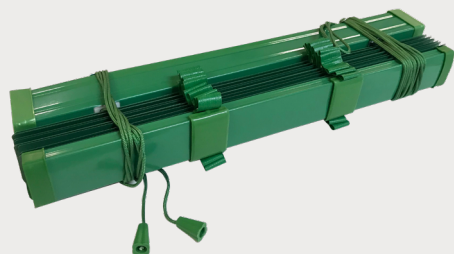


SCHEMA TECNICA
Tende Veneziane 35 & 50 mm

Caratteristiche 50 mm



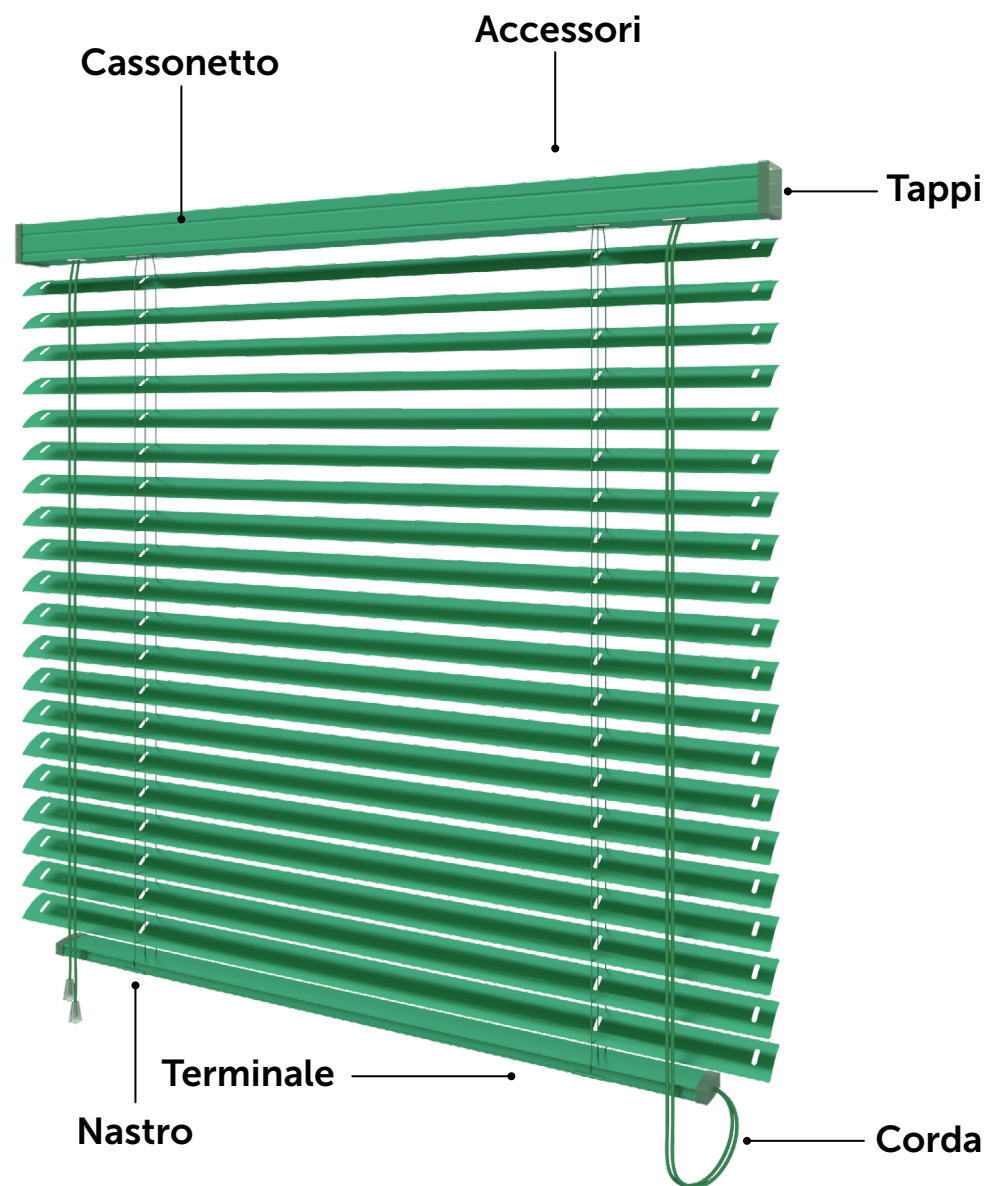
Profilo in acciaio zincato
per orientamento delle lamelle



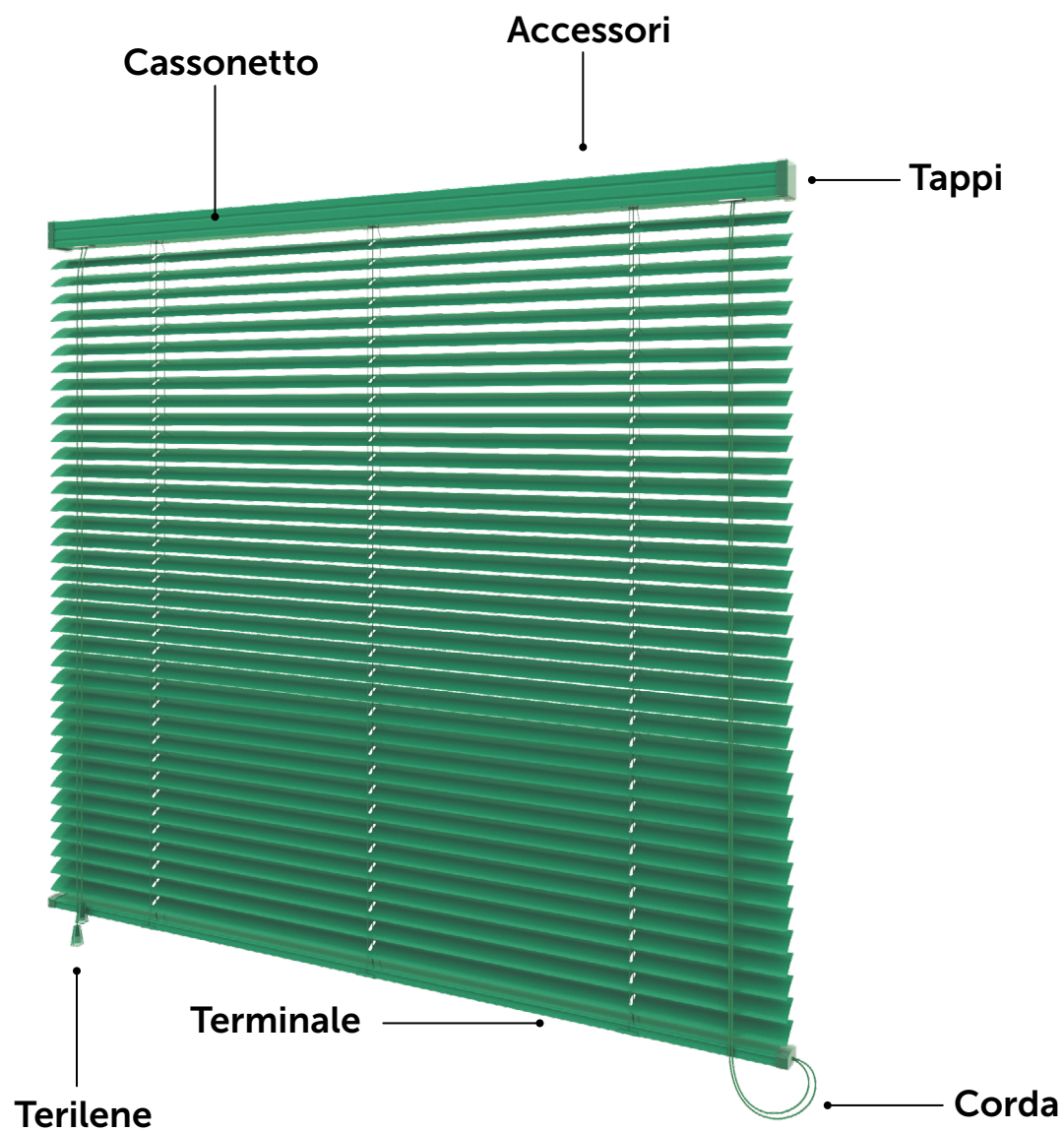
Accessori tutti in tinta



Molla e morsetto
delle guide laterali permettono un perfetto tensionamento del cavo in nylon



Caratteristiche 35 mm



Profilo in acciaio zincato
per orientamento delle lamelle



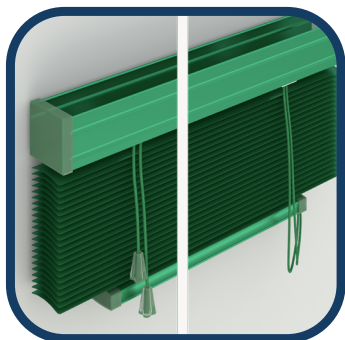
Molla e morsetto
delle guide laterali permettono un perfetto tensionamento del cavo in nylon

Comandi di Azionamento

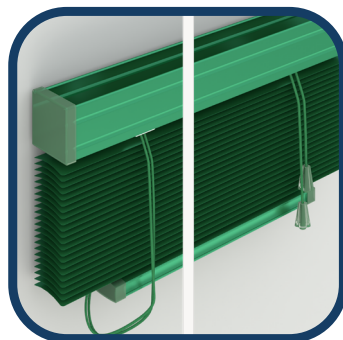
L'azionamento ed orientamento della tenda avviene tramite delle corde. La posizione dei comandi può essere **NORMALE** (corda di salita e discesa a destra e corde di orientamento a sinistra), **INVERTITI**, **ENTRAMBI A DESTRA** O **ENTRAMBI A SINISTRA**.

Gli accessori interni al cassonetto necessari per il funzionamento della tenda sono tutti in acciaio zincato per garantire una durata maggiore quando la tenda viene installate all'esterno.

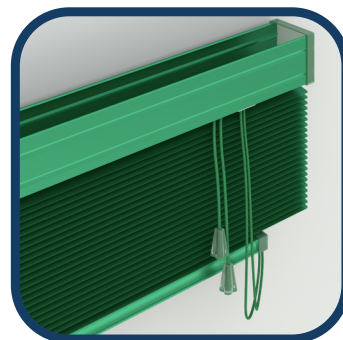
STANDARD



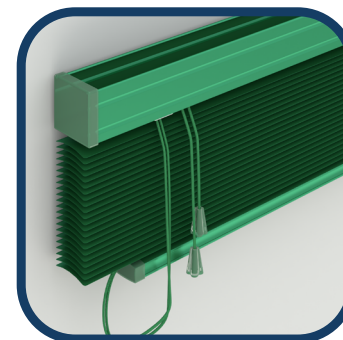
Normali
Sollevamento Lato Destro
Orientamento Lato Sinistro



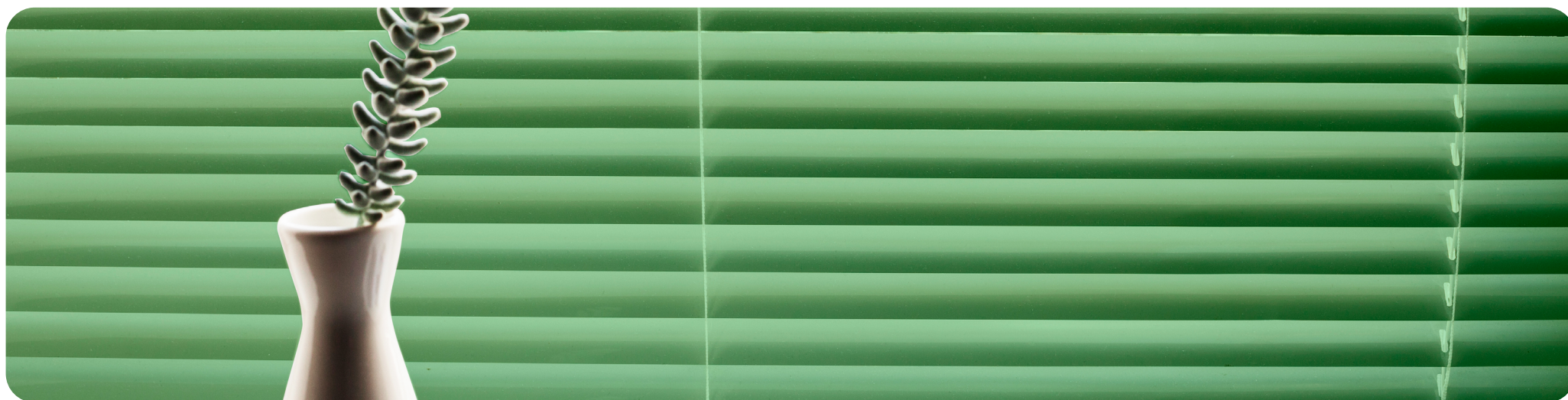
Invertiti
Sollevamento Lato Sinistro
Orientamento Lato Destro



Comandi a Destra
Sollevamento
e Orientamento Lato Destro



Comandi a Sinistra
Sollevamento
e Orientamento Lato Sinistro



Attacco Superiore

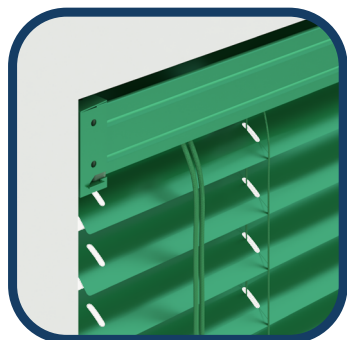
La tenda può essere montata a **SOFFITTO**, **LATERALMENTE A PARETE** oppure **FRONTALMENTE**, in base alle esigenze di installazione. Per evitare interferenze con eventuali maniglie o sporgenze, si possono utilizzare **MENSOLE** distanziatrici da 10-15 cm che allontanano la tenda dalla parete. A completamento, è disponibile una **MANTOVANA** che protegge la tenda dalle intemperie quando è completamente raccolta, offrendo al tempo stesso una finitura estetica elegante e ordinata.

STANDARD
35 & 50 mm



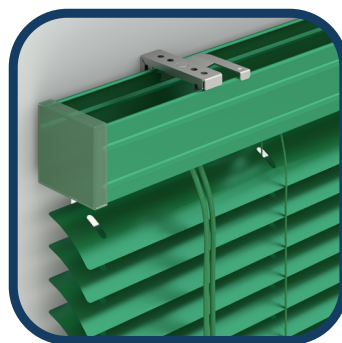
Supporto Centrale

35 & 50 mm



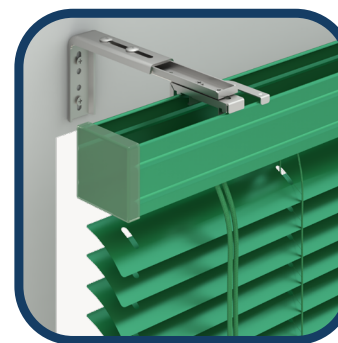
**Supporto Laterale
a Cerniera**

35 & 50 mm



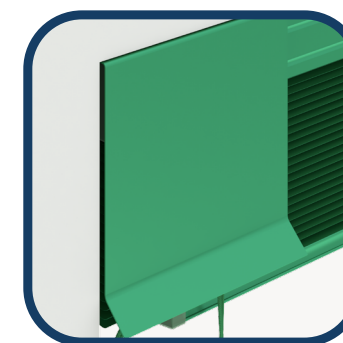
**Supporto
con Linguetta**

50 mm



Mensole

50 mm

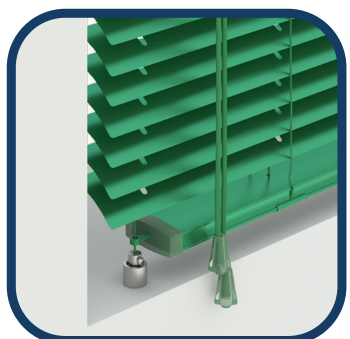


Mantovana

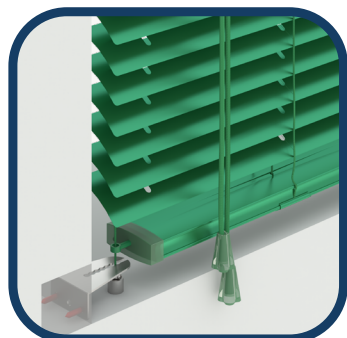
Guide Inferiori

Per installazioni da esterno si consigliano le **GUIDE LATERALI** affinché la tenda non si muova in caso di vento. Le staffe inferiori sono adatte ad un'installazione a parete o a pavimento.

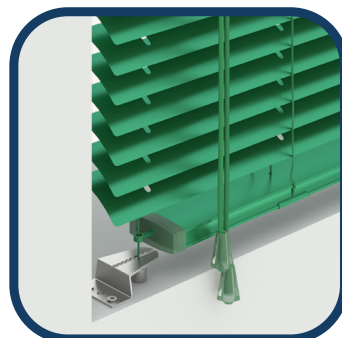
STANDARD



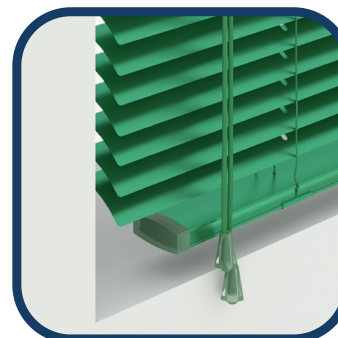
Morsetto a Pavimento



**Staffe a "L"
Attacco a Parete**



**Staffe a "Z"
Attacco a Pavimento**

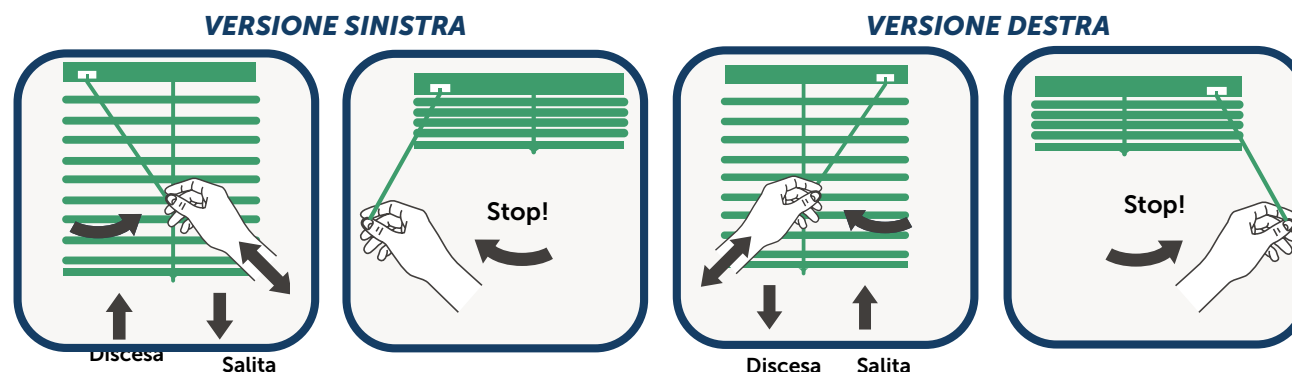


Senza Guide Laterali

Azionamento Manuale

Le tende alla veneziana con comando manuale a corda funzionano tramite un sistema di sollevamento e orientamento indipendenti.

- Per abbassare la tenda, è necessario sganciare le corde dal fermacorda, portandole verso il centro della tenda. In questo modo, la tenda si abbassa per gravità. Una volta raggiunta la posizione desiderata, si riportano le corde verso l'esterno affinché il fermacorda le blocchi e mantenga la tenda in posizione.
 - Per sollevare la tenda, è sufficiente tirare le corde fino all'altezza desiderata, poi fissarle nuovamente spostandole lateralmente affinché il fermacorda le agganci.
 - L'orientamento delle lamelle avviene tramite un'asta in plastica: ruotandola in senso orario o antiorario le lamelle si inclinano nei due sensi.
- In caso della versione a catena, l'azionamento in salita o discesa della catena permette prima l'orientamento e poi la movimentazione della tenda.



Tipi di Motore 50 mm

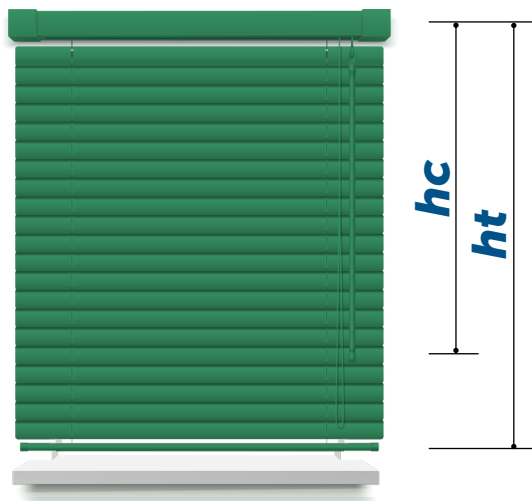
L'automazione consente di azionare le tende con interruttore, telecomando, controllo vocale o app. I sistemi sono facili da installare e semplici da programmare, accessibile a tutti.

Uscita Cavo Motore 50 mm

Il cavo del moto può uscire a **DESTRA**, oppure a **SINISTRA** in base alle proprie esigenze.



Altezza Comandi



Altezza tenda "ht"	Altezza comandi "hc"
Fino 100 cm	Altezza tenda
Fino 200 cm	100 cm
Fino 230 cm	120 cm
Fino 260 cm	150 cm
Magg.di 261 cm	180 cm

Numero di Scalette

Larghezza tenda in cm fino a	35 mm	50 mm	Scalette
70	80	115	2
110	130	140	3
150	180	190	4
190	230	240	5
230	280	300	6
250	300		7

Altezza Impacchettamento

INGOMBRO



Altezza tenda in cm "ht"

Impacchettamento tenda in cm "hi"

ht	35 mm	50 mm pvc	50 mm terilene
50	10	10	10
100	12	13	12
125	13	14	13
150	14	15	14
175	15	16,5	15
200	16	18	16
225	17	19,5	17
250	18	21	18
275	19	22,5	19
300	20	24	20
325		25,5	21
350		27	22

Articoli Opzionali



Spazzola pulisci veneziana



Tasselli per muro da 8 mm



Tasselli con alette da 8 mm



Kit per cappotto tasselli da 8 mm

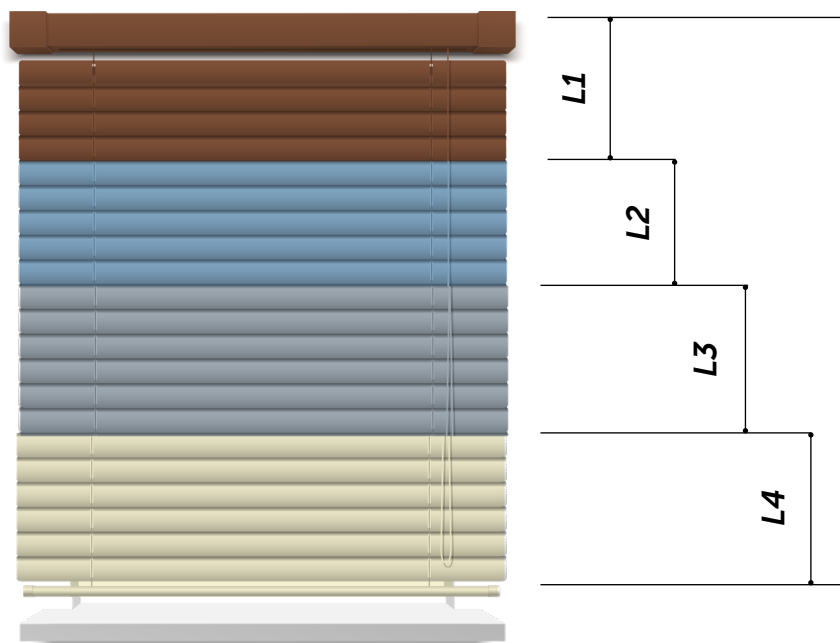


Tasselli a espansione da 8 mm

Colori Diversi

Questa opzione permette di dare colori diversi alle lamelle della tenda con una ampia gamma cromatica.

Le misure devono essere espresse in cm partendo dalla parte superiore della tenda. Il colore del cassonetto sarà lo stesso di quello della prima lamella mentre il colore del fondale sarà uguale a quello dell'ultima lamella. Il primo colore partendo dall' alto sarà considerato come colore base L 1. I colori successivi L2, L3, L4 possono ripetersi incluso il colore base.



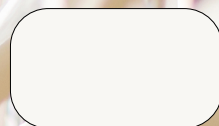
Personalizzazione

E' possibile personalizzare la tenda con marchi, logo, fotografie, etc. sulle veneziana in alluminio.



Cartella Colori Veneziana 35 mm

OR TENDE



Bianco **1**



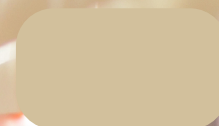
Bianco **709***
opaco



Bianco Grigio **3075****



Argento **14**



Guscio d'uovo **3**



Grigio **13**



Grigio **705****
opaco



Grigio scuro **708****
opaco



Alabastro **2**
opaco



Daino **22**



Ostrica **21**



Giallo **4**



Crema **2**



Limone **18**



Verde pastello **9**



Verde **8**



Verde scuro **10**



Verde Pino **19**



Oro **26**



Ocra **23**



Noce **41**



Testa di Moro **25**



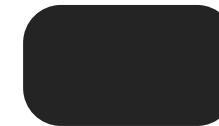
Blue pastello **6**



Blue **5**



Blue scuro **17**



Nero **710*****
opaco



Nero **15**



Rosa **7**



Beige **11**



Terracotta **12**



Rosso **16**

Legenda

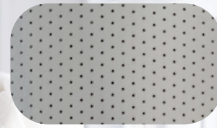
***709** : Cassonetto e terminale inferiore colore 1

****3075/705/708** : Cassonetto e terminale inferiore colore 13

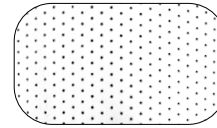
*****710** : Cassonetto e terminale inferiore colore 15

Cartella Colori Veneziana 50 mm

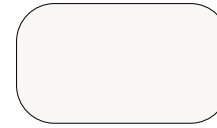
OR TENDE



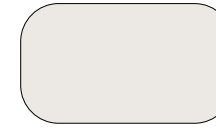
Perf. Argento **14**



Perf. Bianco **1**



Bianco **1**



Bianco **709***
opaco



Bianco Grigio **3075**



ArgentO **14**



Guscio d'uovo **3**



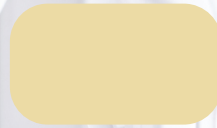
Grigio **13**



Grigio **705**
opaco



Grigio scuro **708**
opaco



Alabastro **2**
opaco



Daino **22**



Ostrica **21**



Giallo **4**



Crema **2**



Limone **18**



Verde pastello **9**



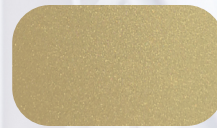
Verde **8**



Verde scuro **10**



Verde pino **19**



Oro **26**



Ocra **23**



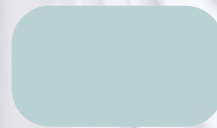
Noce **41**



Marrone **2017****



Testa di Moro **25**



Blue pastello **6**



Blue **5**



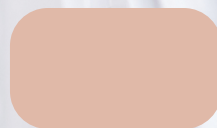
Blue scuro **17**



Nero **710*****
opaco



Nero **15**



Rosa **7**



Beige **11**



Terracotta **12**



Rosso **16**

Legenda

***709** : Cassonetto e terminale inferiore colore 1

****2017** : Cassonetto e terminale inferiore colore 25

*****710** : Cassonetto e terminale inferiore colore 15

Come Prendere le Misure

• Sul balcone

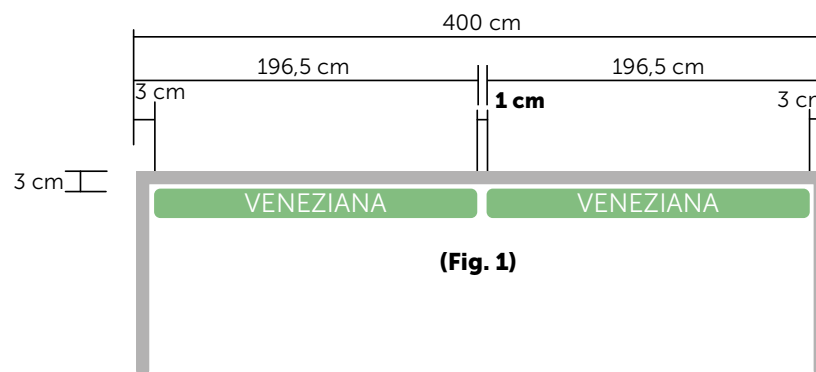


Misurate la larghezza dei lati del balcone e considerate le seguenti tolleranze:

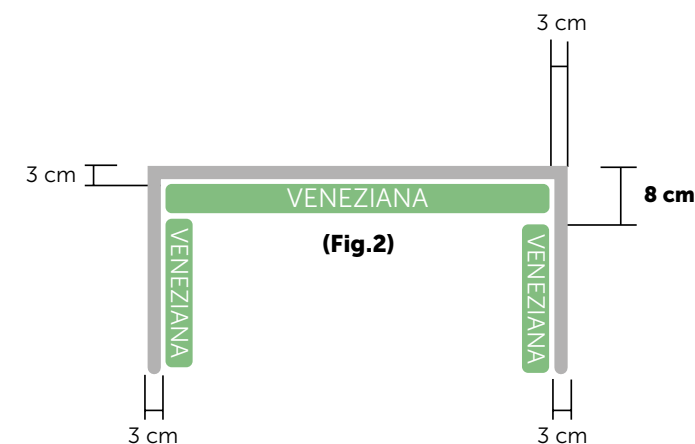
3 cm dal bordo esterno del balcone affinché la tenda non sporga (**Fig. 1 e 2**)

1 cm di distanza tra tende affiancate, in caso di balconi molto lunghi (**Fig. 1**)

8 cm di tolleranza in caso di tende disposte sui tre lati del balcone (**Fig. 2**)

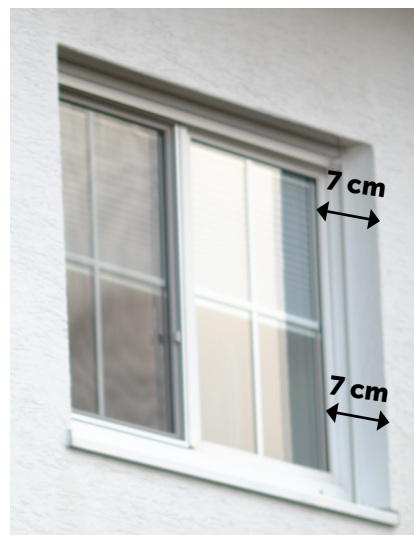
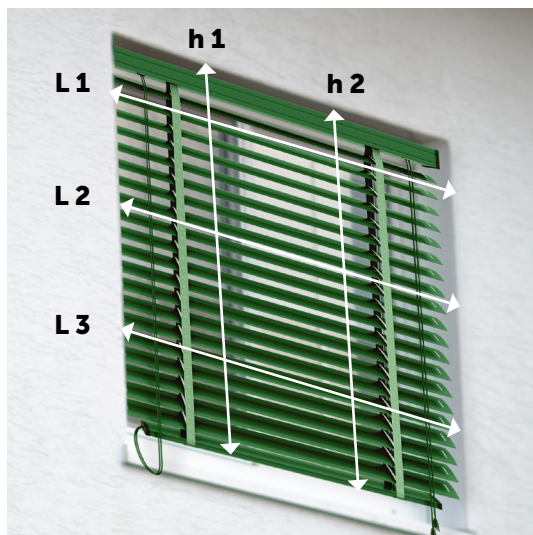


(Fig. 1)



(Fig.2)

• Dentro il vano



Prendete la misura della larghezza in tre punti (**L 1 - L 2 - L 3**) e la misura della l'altezza in due (**h1 - h2**). In entrambi i casi (L, h). Verrà presa la misura inferiore e tale misura si chiama misura LUCE. In produzione la misura verrà ridotta di 1,5 cm in totale per le tolleranze.

NB. Nota: la profondità della nicchia deve essere come minimo di 7cm per una corretta installazione della tenda.

Installazione & Posa

La confezione contiene:

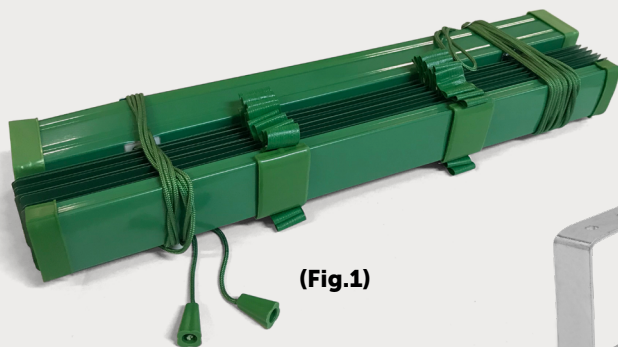
- Tenda alla veneziana **(Fig.1)**
- 2 Supporti a soffitto **(Fig.2)**

Oppure

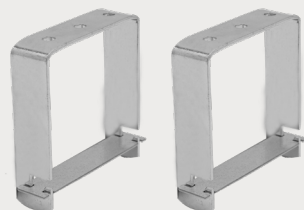
- 2 Scatole laterali **(Fig.3)**

Oppure

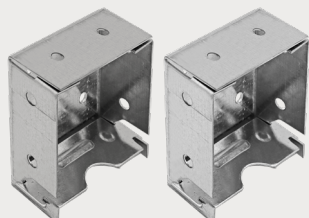
- 2 o più Supporti a linguetta **(Fig.4)**



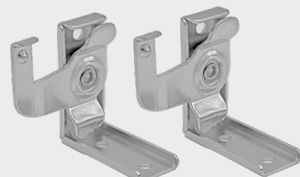
(Fig.1)



(Fig.2)



(Fig.3)



(Fig.4)

In caso di tende guidate anche:

- 2 Cavi in nylon **(Fig.4)**
- 2 Molle, 2 Morsetti da installare all'interno del cassetto **(Fig.5)**
- 2 Morsettoni per attacco a terra **(Fig.6)**

Oppure

- 2 Staffe a "L" e 2 Morsettoni **(Fig.7)**
- 2 Staffe a "Z" e 2 Morsettoni **(Fig.8)**



(Fig.4)



(Fig.5)

(Fig.6)



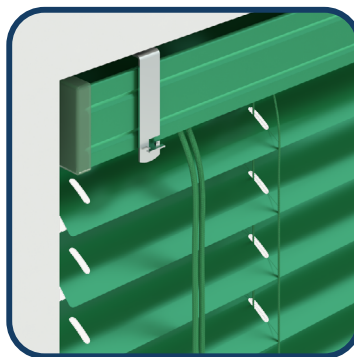
(Fig.7)



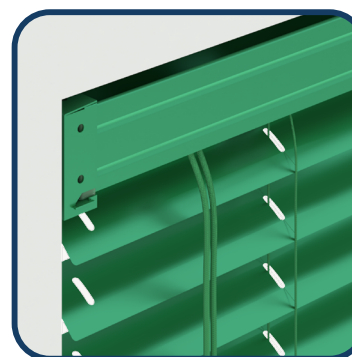
(Fig.8)

Sono possibili diverse soluzioni di installazione:

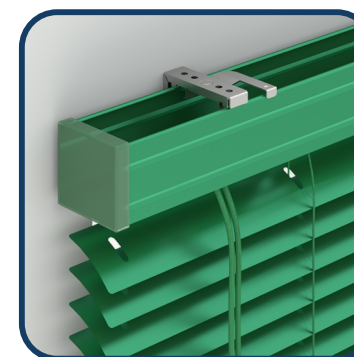
- A soffitto **(Fig.1)**
- A spallina laterale **(Fig.2)**
- Frontale **(Fig.3)**



(Fig.1)

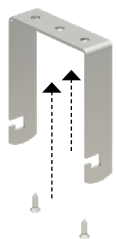


(Fig.2)

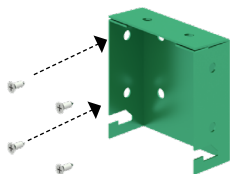


(Fig.3)

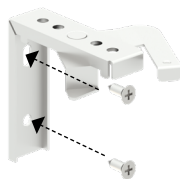
Installazione tenda



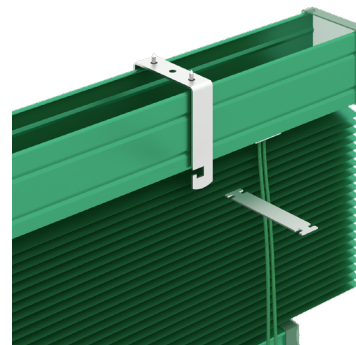
(Fig.4)



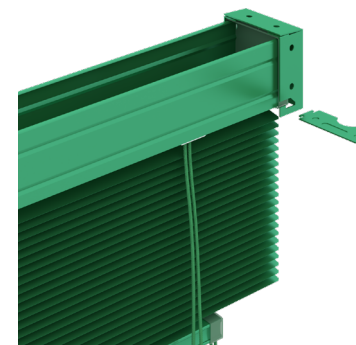
(Fig.5)



(Fig.6)



(Fig.7)



(Fig.8)



(Fig.9)

1 • Utilizza un trapano con una punta da 5 mm e i relativi tasselli per il fissaggio. È importante posizionare i supporti evitando le zone in corrispondenza dei comandi e della scaletta che sostiene le lamelle, per garantire il corretto funzionamento della tenda.

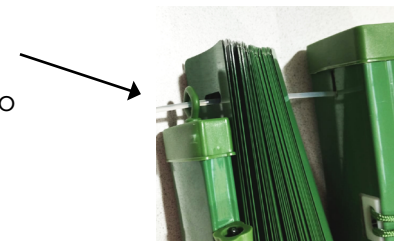
2 • Installazione scatole laterali o aggancio frontale: Procedimento come punto 1 ma con diversa possibilità di aggancio **(Fig. 5,6)**.

3 • Inserisci la tenda nei supporti. Bloccala saldamente inserendo il fermo inferiore **(Fig. 7 e 8)** o ruotando la linguetta del supporto **(Fig. 9)**.

Installazione Guide

Iniziare dal fondo della tenda alla veneziana, inserendo il cavo in nylon attraverso l'occhiello in plastica fissato al tappo del profilo inferiore. Far scorrere il cavo all'interno dei fori delle lamelle fino a raggiungere il profilo superiore (**Fig.1**).

Inserire quindi la molla sul cavo, posizionandola con la parte più larga rivolta verso il basso, a contatto con il profilo superiore. Per bloccarla, è possibile fissare il morsetto più piccolo oppure realizzare un nodo, in modo da trattenere saldamente la molla all'interno del cassonetto (**Fig.2**).

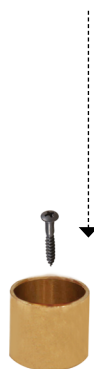


(Fig.1)

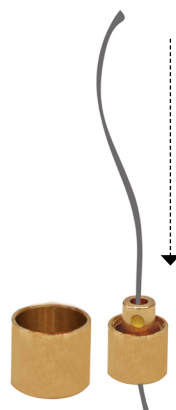


(Fig.2)

Soluzione scelta 1: Installazione morsetti a pavimento



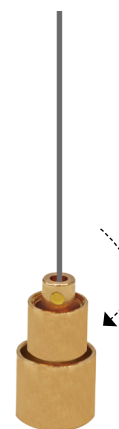
1 • Fissa la base a pavimento con un tassello da 5 mm.



2 • Inserisci il cavo all'interno del morsetto.



3 • Porta in tensione e fissa il cavo con la vite.

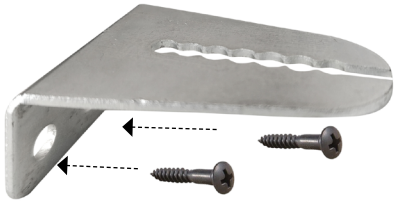


4 • Avvita il morsetto alla base.

ATTENZIONE! Il filo in nylon deve essere esattamente perpendicolare al foro del cassonetto e ai fori delle lamelle ed inoltre deve essere teso, altrimenti la tenda avrà problemi nel funzionamento di salita e discesa.

Se la tenda ha le guide, queste vanno infilate prima di eseguire l'inserimento della veneziana ai supporti.

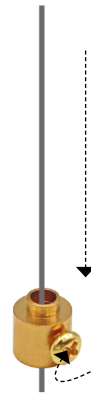
Soluzione scelta 2:
Attacco a pavimento con morsettone



1 • Fissa la staffa a pavimento/parete con un tassello da 5 mm.



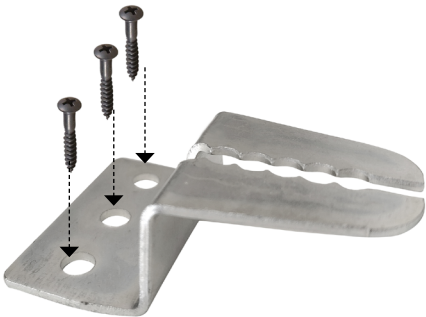
2 • Inserisci il cavo all'interno del morsetto.



3 • Porta in tensione e fissa il cavo con la vite.



4 • Agganciare il morsetto alla squadretta.



Istruzioni d'uso e avvertenze

- La tenda alla veneziana è un prodotto pensato e progettato essenzialmente per la protezione contro i raggi solari: è da evitare ogni altro utilizzo.
- Evitare di appendere o fissare qualsiasi carico alla tenda o a parte di essa.
- Prima di alzare la tenda, orientare le lamelle in posizione orizzontale.
- In presenza di corde, avere l'accortezza di tirarle entrambe uniformemente per alzare o abbassare la tenda.
- Evitare spostamenti bruschi o strattoni durante i movimenti di apertura, chiusura e orientamento della tenda.
- Prestare attenzione affinché durante la fase di salita e discesa il campo di azione sia libero da ostacoli, cose o persone che possono subire danni dal movimento della stessa.
- Eventuali riparazioni devono essere eseguite da personale specializzato, utilizzando esclusivamente componenti originali.

In caso di tende motorizzate

- Non possono essere montate inclinate;
- L'allacciamento elettrico deve essere eseguito esclusivamente da tecnici qualificati secondo quanto riportato dall'azienda costruttrice del motore allegato al prodotto;
- Verificare che l'impianto elettrico del locale sia conforme alle normative vigenti e che il circuito elettrico abbia il necessario grado di protezione;
- I motori non possono essere installati in parallelo e comandati da un unico pulsante senza l'apposita centralina dedicata;
- I fincorsa in salita e discesa sono già regolati, se si desidera modificare le regolazioni, attenersi alle istruzioni del motore;
- Il motore ha una protezione termica che interviene dopo circa 4 minuti di funzionamento, pertanto, in caso di blocco termico, aspettare il raffreddamento del motore prima di un nuovo funzionamento;
- Per ogni informazione sull'installazione, uso e manutenzione del motore fare riferimento alle istruzioni della azienda costruttrice allegato al prodotto;
- Non mettere mai gli attacchi a contatto con i meccanismi della tenda, devono essere posizionati come nell'esempio qui sotto riportato.

Pulizia e manutenzione

- Rimuovere periodicamente la polvere dalla tenda utilizzando panni morbidi asciutti o leggermente inumiditi con acqua o prodotti detergenti leggeri e avendo cura di asciugare accuratamente.
- Non utilizzare detergenti aggressivi o abrasivi.
- Per le tende veneziane con lamelle in legno evitare l'utilizzo di cere per mobili che possono alterare o rovinare le superfici.
- Non rimuovere alcuna parte della tenda o componenti interni, ne intervenire su di essa, sugli organi in movimento, su parti elettriche.
- Ogni intervento su parti elettriche deve essere eseguito da personale qualificato.

Impatto ambientale e smaltimento

- La rimozione della tenda dalla sua sede deve essere eseguito da personale qualificato e osservando tutte le istruzioni e avvertenze di sicurezza dell'installazione.
- Le operazioni devono essere eseguite a tenda chiusa.
- Raccogliere il materiale di imballaggio e la tenda (al termine dell'utilizzo) negli appositi contenitori messi a disposizione dall'azienda autorizzata allo smaltimento in osservanza alle normative vigenti ambientali.

Garanzia convenzionale di 2 anni

Decreto legislativo 2 febbraio 2002 n° 24

La presente garanzia deve intendersi come garanzia convenzionale ai sensi dell'art. 1519 septies c.c.

Con la presente garanzia non vengono in alcun modo pregiudicati i diritti espressamente previsti a favore del consumatore dalla normativa sulle vendite dei beni di consumo.

Il consumatore potrà pertanto sempre far valere tali diritti nei confronti del venditore alle condizioni e nei termini previsti dalla citata normativa e dalla presente garanzia non convenzionale.

Oggetto della garanzia

La tenda alla veneziana ha le caratteristiche descritte nel listino/catalogo di vendita dell'anno solare nel momento in cui viene effettuata la vendita.

Durata

Il bene viene garantito per due anni dalla data di acquisto. In caso di difetto di conformità, l'interessato dovrà denunciare per iscritto il difetto al venditore entro il termine di due mesi dalla data della scoperta, a pena di decadenza. Rimedi previsti dall'art 1519 quater.

In caso di difetti di conformità del prodotto venduto, il consumatore potrà richiedere al venditore la riparazione o sostituzione dello stesso.

Qualora il rimedio richiesto dovesse risultare ai sensi dell'art 1519 quater c.c. oggettivamente impossibile o eccessivamente oneroso, comportando per il venditore spese considerate irragionevoli, il venditore provvederà al ripristino della conformità attivando il rimedio alternativo.

In ogni caso viene precisato che, ai sensi dell'art 1519 quater c.c, ultimo comma, un difetto di conformità di lieve entità per il quale risulta essere oggettivamente impossibile o eccessivamente oneroso per il venditore reperire i rimedi sopra previsti, non darà al consumatore il diritto di risolvere il contratto di vendita.

Senza spese

Il venditore garantisce la riparazione o sostituzione gratuita del bene non conforme.

Spetta al consumatore, attraverso un documento di consegna rilasciato dal venditore o da altro documento probante (ricevuta fiscale, scontrino di cassa o similari che riporti il nominativo del venditore e la data in cui è stata effettuata la vendita) dimostrare che la garanzia deve intendersi ancora valida.

Estensione territoriale

La presente garanzia è valida per la fornitura nella Comunità Europea.

Norme per la validità della garanzia:

- Rispettare l'uso consentito
- Rispettare le norme d'uso e manutenzione
- L'installazione, così come la manutenzione obbligatoria, dovrà essere effettuata solo ed esclusivamente da uno specialista: entrambe dovranno essere comprovate in questa dichiarazione di garanzia.

Esclusioni

La presente garanzia non opera in tutti i casi di uso improprio del bene.

Non vengono inoltre coperte dalla presente garanzia le non conformità dovute a negligenze o a trascuratezza nell'uso (es mancata osservanza delle istruzioni per il corretto funzionamento della tenda alla veneziana), installazione o manutenzione operate da personale non autorizzato, danni da trasporto, ovvero dovute a circostanze che comunque non possono farsi risalire a difetti di fabbricazione e/o conformità del bene.

In particolare la garanzia non opera anche nei casi di utilizzo improprio del prodotto in occasione di vento, pioggia, grandine, neve e/o altri eventi combinati, cedimento della parte muraria dove la tenda alla veneziana è stata ancorata, manomissione del prodotto installazione, smontaggio, manutenzione non effettuata da uno specialista o non effettuati a regola d'arte, mancata manutenzione entro i termini stabiliti e uso di parti di ricambio non originali.

Responsabilità del produttore

Il produttore declina ogni responsabilità per eventuali danni che possono, direttamente o indirettamente, derivare a persone, cose o animali domestici in conseguenza della mancata osservazione di tutte le prescrizioni indicate nell'apposito libretto di istruzioni e concernenti specialmente le avvertenze in tema d'installazione, uso e manutenzione dello stesso.

ORTENDE

Viale Galileo Ferraris, 16, 20090 Cusago MI



www.ortende.it



02 66714802



+39 393 8909 241



ordini@ortende.it