

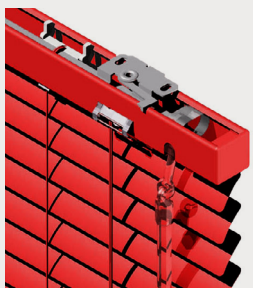
OR TENDE



SCHEDA TECNICA
Tende Veneziane 15 & 25 mm



Caratteristiche



Profilo in acciaio zincato
per orientamento delle lamelle

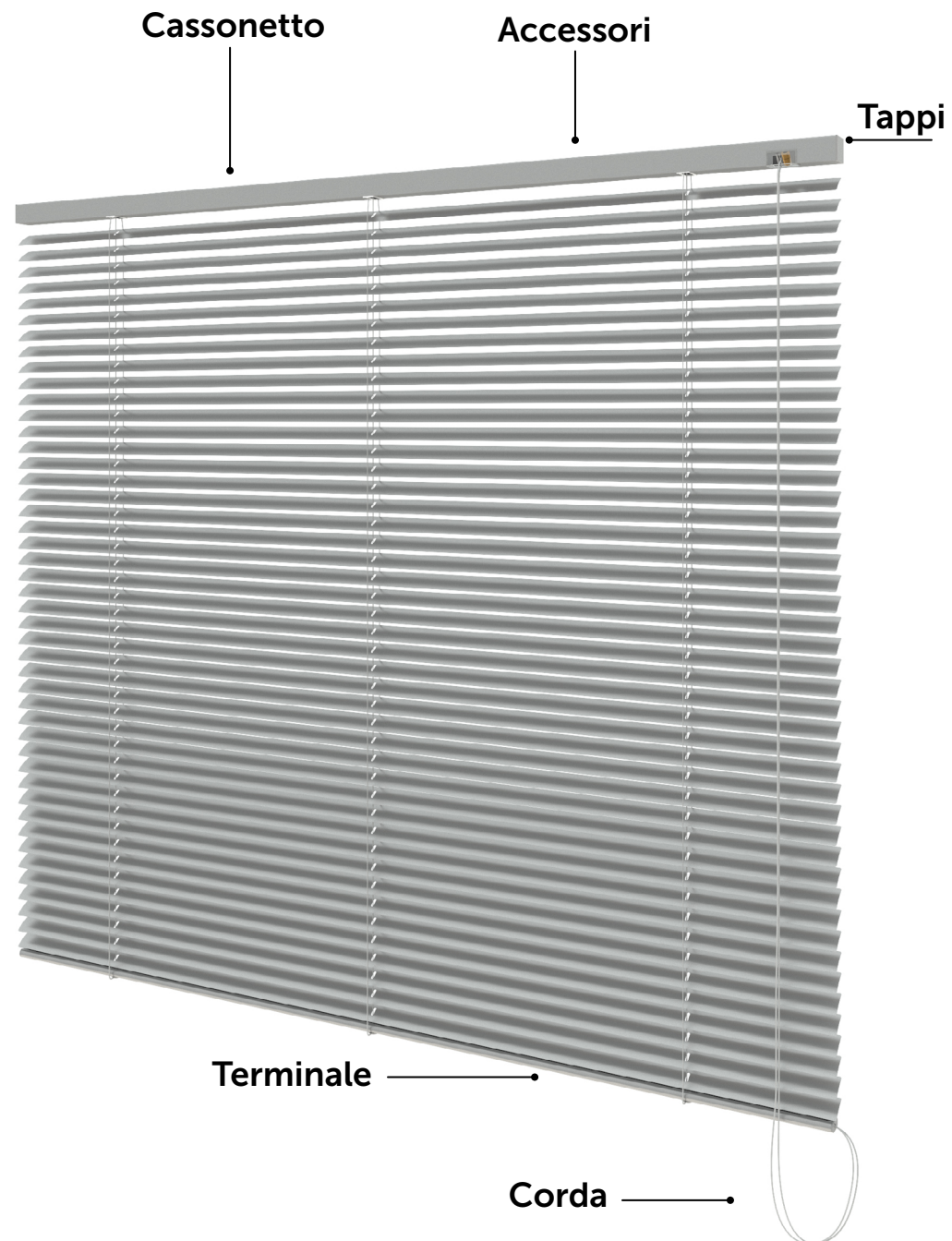


Accessori tutti in tinta



Molla e morsetto
delle guide laterali
permettono un perfetto
tensionamento del cavo
in nylon

OR TENDE



Comandi di Azionamento

L'azionamento della tenda può avvenire in diverse modalità, in base al modello e alle preferenze dell'utente. Nella versione manuale classica, **il sollevamento e l'abbassamento** si effettuano tramite **corde**, mentre **l'orientamento delle lamelle** avviene con un'asta in plastica trasparente. È possibile scegliere tra diverse configurazioni dei comandi: **NORMALI**: salita/discesa a destra, orientamento a sinistra; **INVERTITI**, **entrambi a destra** o **entrambi a sinistra**, per esigenze di spazio o praticità. Nei modelli **con comando a catena**, un'unica catena laterale consente sia l'azionamento in salita/discesa che la regolazione dell'inclinazione delle lamelle. Infine, è disponibile la versione **motorizzata**, con **motore integrato nel cassetto superiore**, ideale per un utilizzo moderno, silenzioso e automatizzato. Tutti gli accessori interni al cassetto sono realizzati in **nylon ad alte prestazioni**, appositamente progettato per garantire **resistenza all'usura, scorrimento fluido e durabilità nel tempo**.

STANDARD



Normali
Corda Lato Destro
Asta Lato Sinistro



Invertiti
Corda Lato Sinistro
Asta Lato Destro



Comandi a Destra
Corda e Asta
Lato Destro



Comandi a Sinistra
Corda e Asta
Lato Sinistro



Catena a Destra
Catena
Lato Destro



Catena a Sinistra
Catena
Lato Sinistro



Attacco Superiore

La tenda può essere installata con diverse modalità a seconda delle esigenze architettoniche e del tipo di infisso. È possibile il montaggio direttamente sull'anta (o a parete su muro) o all'interno del vano finestra (o a soffitto sempre su muro). Per applicazioni specifiche, sono disponibili **scatole laterali** che consentono il fissaggio alle pareti laterali del vano, oppure **staffe interne** per l'installazione tra i vetri doppi. Innovativi sistemi di fissaggio "no fori" permettono di preservare l'integrità dell'infisso: è possibile utilizzare **ganci a uncino** da agganciare sull'anta oppure **supporti adesivi**, applicabili sia sull'anta che direttamente sul vetro. Queste soluzioni garantiscono una posa semplice, rapida e completamente reversibile.

STANDARD



Universale a
Parete e a Soffitto



Attacco a Soffitto



Scatole Laterali



Staffa Interna

SISTEMA "NO FORI" PER PRESERVARE L'INFISSO



Aggancio ad Uncino
Sull'Anta



Aggancio Adesivo
Sull'Anta

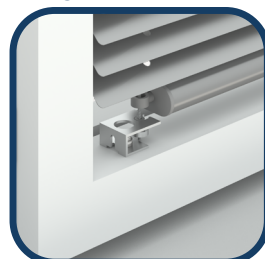


Aggancio
Sticking Profile

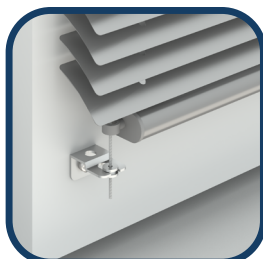
Guide Inferiori

Le **guide inferiori** sono fondamentali per mantenere la tenda aderente all'infisso, in particolare in presenza di **finestre vasistas** o durante la normale movimentazione delle ante. Le **staffe standard** consentono un'installazione versatile sia **sul fermavetro che direttamente sull'anta**. Per installazioni più specifiche, sono disponibili **staffe dedicate** progettate esclusivamente per il fissaggio **all'interno del fermavetro**. Per chi desidera evitare forature sull'infisso, sono disponibili sistemi innovativi "No Fori" anche per le guide inferiori. Questi meccanismi consentono un fissaggio stabile e sicuro senza danneggiare il serramento, grazie a supporti ad aggancio o adesivi.

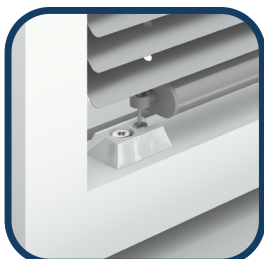
STANDARD



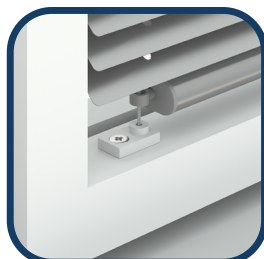
Squadretta
Standard



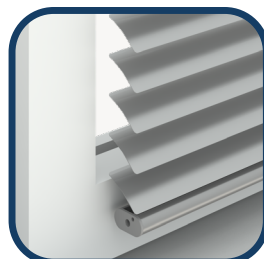
Squadretta
Bassa



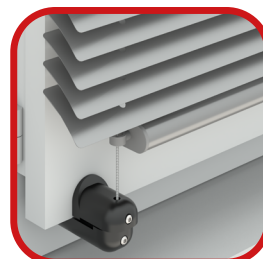
Squadretta
Trasparente



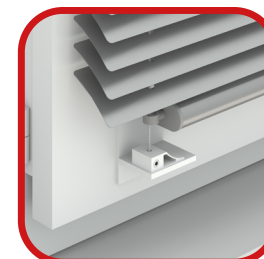
Squadretta
in Plastica



Senza Guide
Laterali



Aggancio ad Uncino
sull'Anta



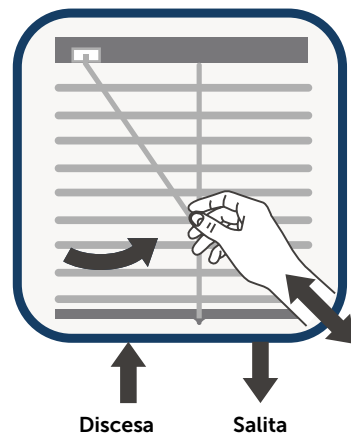
Aggancio Adesivo
sull'Anta

Azionamento Manuale

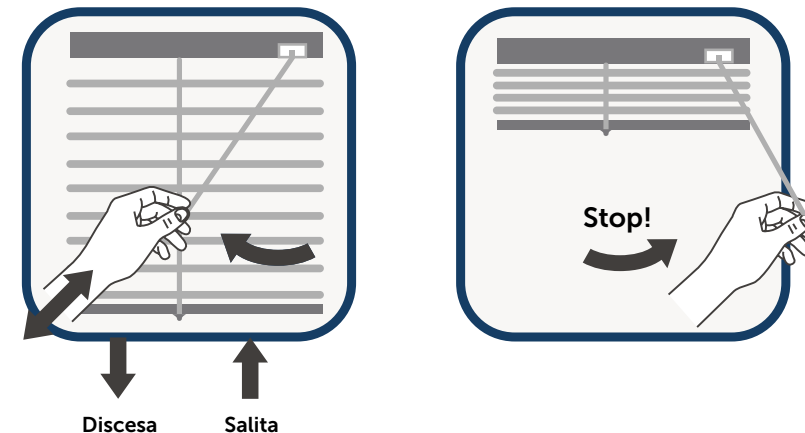
Le tende alla veneziana con comando manuale a corda funzionano tramite un sistema di sollevamento e orientamento indipendenti.

- Per abbassare la tenda, è necessario sganciare le corde dal fermacorda, portandole verso il centro della tenda. In questo modo, la tenda si abbassa per gravità. Una volta raggiunta la posizione desiderata, si riportano le corde verso l'esterno affinché il fermacorda le blocchi e mantenga la tenda in posizione.
- Per sollevare la tenda, è sufficiente tirare le corde fino all'altezza desiderata, poi fissarle nuovamente spostandole lateralmente affinché il fermacorda le agganci.

VERSIONE SINISTRA



VERSIONE DESTRA



Tipi di Motore

L'automazione consente di azionare le tende con interruttore, telecomando, controllo vocale o app. I sistemi sono facili da installare e semplici da programmare, accessibile a tutti.

Uscita Cavo Motore

Il cavo del moto può uscire a **DESTRA**, oppure a **SINISTRA** in base alle proprie esigenze.

MECCANICO



Meccanico, azionamento ad interruttore o domotica allaccio alla 220V

ELETTRONICO



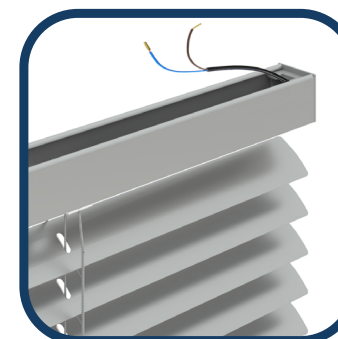
Elettronico, azionamento con telecomando attacco con presa

WIRELESS



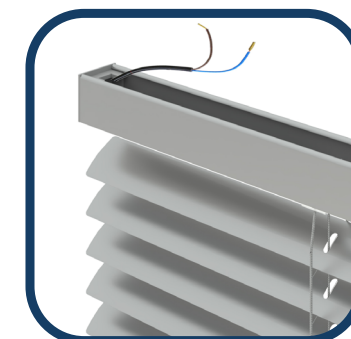
Elettronico, wireless con batteria al litio

DESTRA



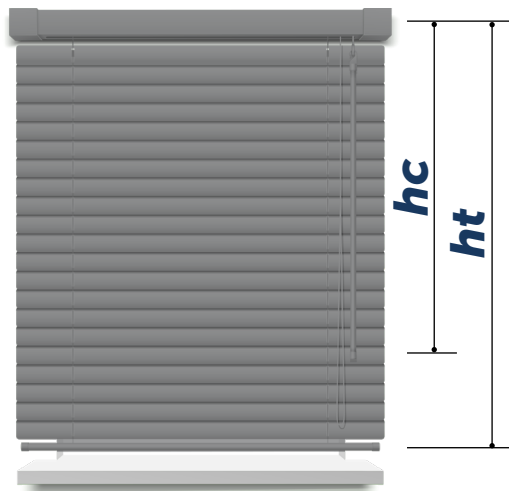
Uscita Cavo a Destra

SINISTRA



Uscita Cavo a Sinistra

Altezza Comandi



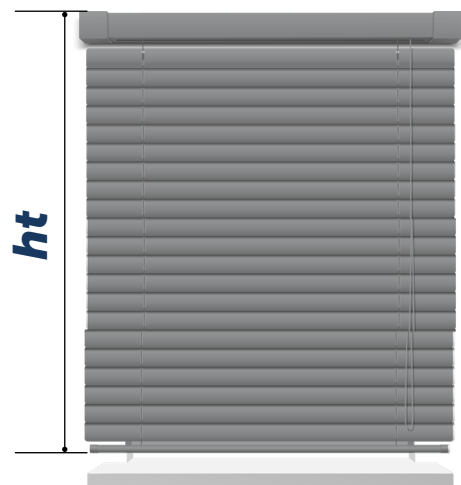
Altezza tenda "ht"	Altezza comandi "hc"
Fino 100 cm	Altezza tenda
Fino 200 cm	100 cm
Fino 230 cm	120 cm
Fino 260 cm	150 cm
Magg.di 261 cm	180 cm

Numero di Scalette

Larghezza tenda in cm fino a	15 mm	25mm	Scalette
70	80	115	2
110	130	140	3
150	180	190	4
190	230	240	5
230	280	300	6
250	300		7

Altezza Impacchettamento

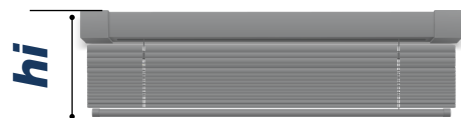
INGOMBRO



Altezza tenda in cm "ht" Impacchettamento tenda in cm "hi"

ht	15 mm	25 mm
50		
100	8	7,2
125	8,5	7,9
150	9,3	8,2
175	10	8,7
200	10,7	9,3
225	11,4	9,8
250	12,2	10,3
275	13	11,2
300	13,8	11,7
325	14,6	12,2
350	15,4	12,7

"ht" Altezza tenda



"hi" Altezza tenda impacchettata

Articoli Opzionali



Spazzola pulisci veneziana 25 mm



Viti auto perforanti per alluminio o pvc



Viti per legno

Colori Diversi

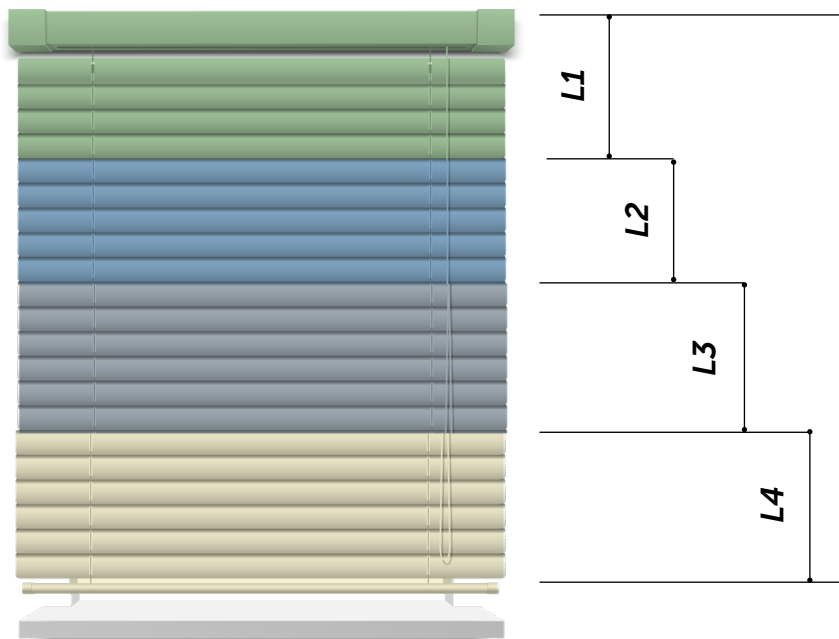
COLORI DIVERSI Questa opzione permette di dare colori diversi alle lamelle della tenda

con una ampia gamma cromatica.

Le misure devono essere espresse in cm partendo dalla parte superiore della tenda.

Il colore del cassonetto sarà lo stesso di quello della prima lamella mentre il colore del fondale sarà uguale a quello dell'ultima lamella. Il primo colore partendo dall' alto sarà considerato come colore base L 1.

I colori successivi L2, L3, L4 possono ripetersi incluso il colore base.



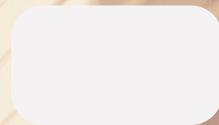
Personalizzazione

PERSONALIZZAZIONE E' possibile personalizzare la tenda con marchi, logo, fotografie, etc. sulle veneziana in alluminio.

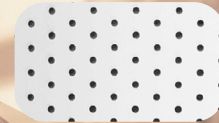


Cartella Colori Veneziane 15 & 25 mm

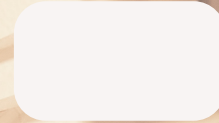
OR TENDE



Bianco **1/MINI**
Cassonetto 20x20 mm



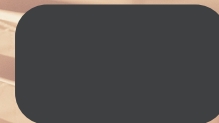
Bianco Perf. **1/PF**
15 e 25 mm



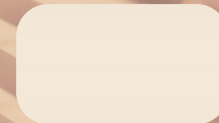
Bianco **1**
lucido 15 e 25 mm



Grigio Seta **103**
15 e 25 mm



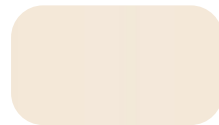
Grigio Fumo **380**
15 e 25 mm



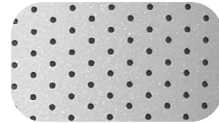
Alabastro **5**
15 e 25 mm



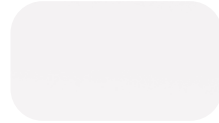
Beige **77**
15 e 25 mm



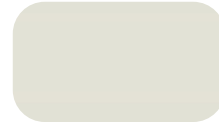
Alabastro **5/MINI**
Cassonetto 20x20 mm



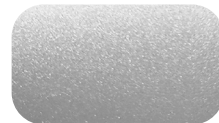
Argento Perf. **38/PF**
15 e 25 mm



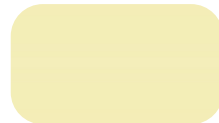
Bianco **2**
opaco 15 e 25 mm



Grigio Segnale **40**
15 e 25 mm



Argento **38**
15 e 25 mm



Vaniglia **279**
15 e 25 mm



Ocra **1287**
15 e 25 mm



Argento **38/MINI**
Cassonetto 20x20 mm



Bianco Opaco Perf. **2/PF**
25 mm



Bianco Velvet **8000**
cass. col. 1, 25 mm



Grigio Traffico **61**
15 e 25 mm



Alluminio **30**
15 e 25 mm



Guscio d'Uovo **1009**
15 e 25 mm



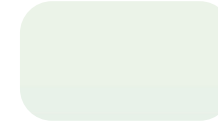
Cioccolato **14**
15 e 25 mm



Cioccolato **14/MINI**
Cassonetto 20x20 mm



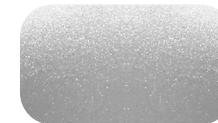
Alabastro Perf. **5/PF**
25 mm



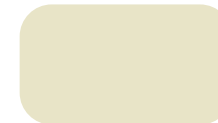
Bianco Ghiaccio **5030**
cass. col. 1, 15 e 25 mm



Grigio **104**
cass. col. 103, 15 e 25 mm



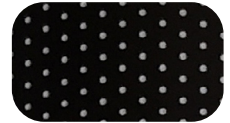
Argento Brillante **713**
15 e 25 mm



Avorio Chiaro **60**
15 e 25 mm



Marrone Scuro **12**
15 e 25 mm



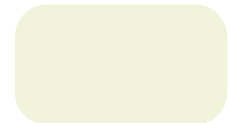
Nero Perf. **19/PF**
25 mm



Grigio Chiaro **3**
15 e 25 mm



Grigio Platino **170**
15 e 25 mm



Ostrica **4**
15 e 25 mm



Daino **8**
15 e 25 mm



Nero **19**
15 e 25 mm

Cartella Colori Veneziane 15 & 25 mm

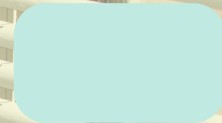
OR TENDE



Nero Lucido 502
cass. col. 19, 25 mm



Verde Erba 56
15 e 25 mm



Azzurro 20
15 e 25 mm



Blu Velvet 8500
cass. col. 36, 25 mm



Albicocca 814
cass. col. 2002, 15 e 25 mm



Violetto 141
15 e 25 mm



Metallizzato Mica 712
cass. col. 15, 25 mm



Giallo Limone 9
15 e 25 mm



Verde Foresta 6003
cass. col. 56, 15 e 25 mm



Blu Colomba 30
15 e 25 mm



Blu Scuro Velvet 8501
cass. col. 241, 15 e 25 mm



Arancione Velvet 8202
cass. col. 2002, 25 mm



Metallizzato Cielo 529
cass. col. 20, 15 e 25 mm



Metallizzato Marrone 716
cass. col. 14, 25 mm



Giallo Traffico 33
15 e 25 mm



Verde Pino 59
15 e 25 mm



Blu Cielo 136
15 e 25 mm



Blu Notte 241
15 e 25 mm



Arancione 2002
15 e 25 mm



Metallizzato Oro 15
15 e 25 mm



Legno Chiaro 788
cass. col. 1287, 25 mm



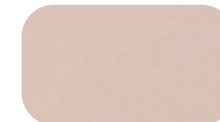
Verde Pastello 35
15 e 25 mm



Turchese 348
cass. col. 20, 15 e 25 mm



Blu Navy 36
15 e 25 mm



Rosa 76
15 e 25 mm



Rosso Pomodoro 7
15 e 25 mm



Metallizzato Oro 110
15 e 25 mm



Legno Scuro 789
cass. col. 1287, 25 mm



Verde Oliva 16
15 e 25 mm



Azzurro Velvet 8502
cass. col. 20, 25 mm



Blu Ibiza 4002
cass. col. 36, 15 e 25 mm



Melone 549
cass. col. 76, 25 mm



Rosso Brillante 570
15 e 25 mm



Metallizzato Albicocca 700
cass. col. 2002, 25 mm

• Dentro il vano



(Fig.1)

• Impacchettamento tenda

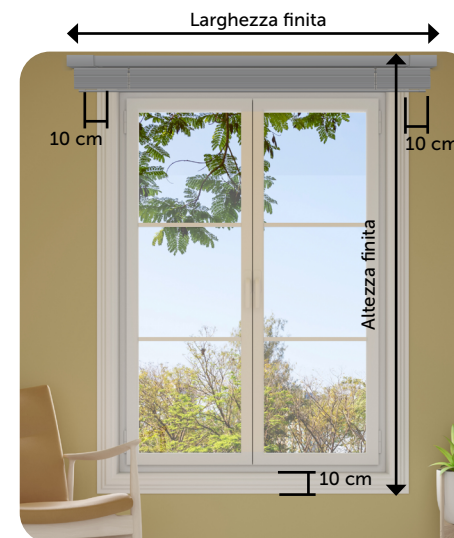


(Fig.2)



(Fig.3)

• Fuori dal vano



(Fig.4)

DENTRO AL VANO

• Prendete la misura di larghezza da muro a muro in tre punti **L1, L2, L3** e comunicateci quello **inferiore**. Noi produrremo la tenda **4 mm in meno** affinché entri agevolmente nel vano. (Fig.1).

IMPACCHETTAMENTO TENDA

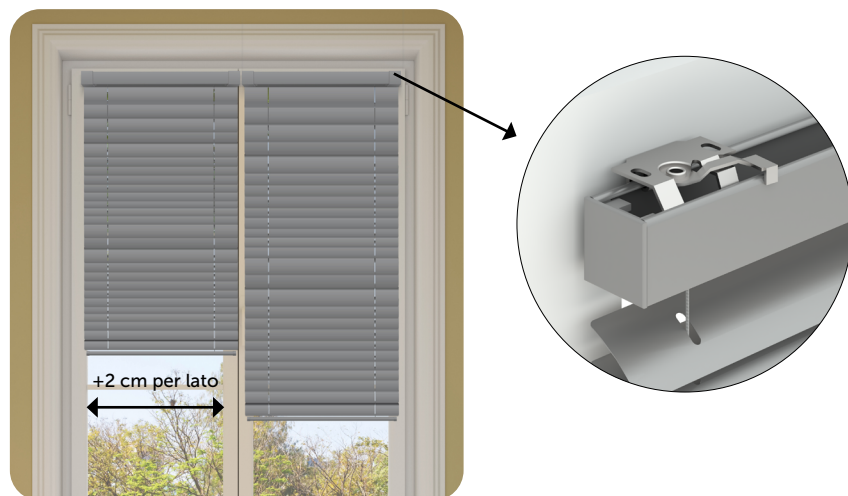
Verifica la misura "hi" a pag.7 e controllate se è **possibile aprire l'anta dell'infisso** (Fig.2).

In caso non sia possibile aprire l'anta, bisogna installare la tenda all'esterno del vano (Fig.3).

FUORI DAL VANO

• Prendete la misura da muro a muro. Noi consigliamo di fornirci le misure della tenda con le seguenti indicazioni: **Larghezza + 10 cm** per lato affinché la tenda possa coprire bene gli spigoli del vano, **Altezza + 10 cm** sia sopra che sotto (Fig.4).

• Sull'anta

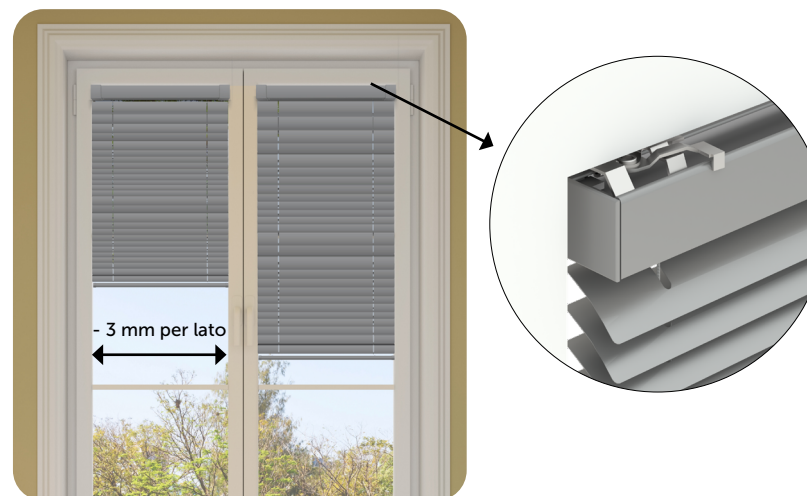


(Fig.5)

SULL'ANTA

•Prendete la **misura del vetro**, vi consigliamo di **aumentare la misura della larghezza di + 2 cm** per lato facendo attenzione all'ingombro della maniglia **(Fig.5)**.

• Sul Fermavetro



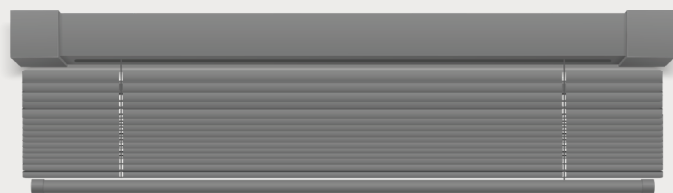
(Fig.6)

SUL FERMAVETRO

• Prendere la misura del vetro, e quindi **misure luce**, alle quali noi toglieremo **- 3 mm** affinché la tenda entri nel fermavetro stesso **(Fig.6)**.

La confezione contiene:

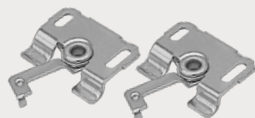
- Tenda alla veneziana **(Fig.1)**
- 2 o più staffe per l'attacco superiore **(Fig.2/3/4/5)**
- Asta in plastica e relativi accessori in caso la tenda preveda l'orientamento con asta (Versione Standard) **(Fig.6)**
- Telecomando in caso di tende motorizzate **(Fig.7)**



(Fig.1)



(Fig.2)



(Fig.3)



(Fig.4)



(Fig.5)



(Fig.6)



(Fig.7)

In caso di tende guidate anche:

- 2 Cavi in nylon **(Fig.8)**
- 2 molle, 2 morsetti da installare all'interno del cassonetto **(Fig.9)**
- 2 morsetti e due staffe per attacco a terra o a parete **(Fig.10)**



(Fig.8)



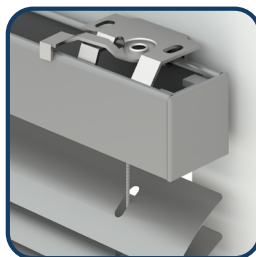
(Fig.9)



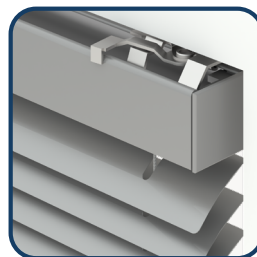
(Fig.10)

Sono possibili diverse soluzioni di installazione:

- A parete e a soffitto **(Fig.1)**
- A soffitto **(Fig.2)**
- Aggancio ad uncino **(Fig.3)**
- No fori adesivo **(Fig.4)**
- Sticking profile **(Fig.5)**



(Fig.1)



(Fig.2)



(Fig.3)

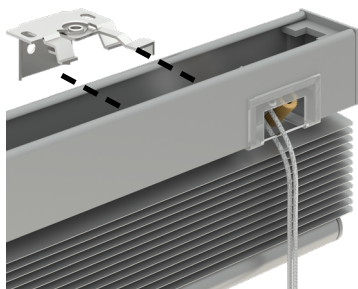


(Fig.4)

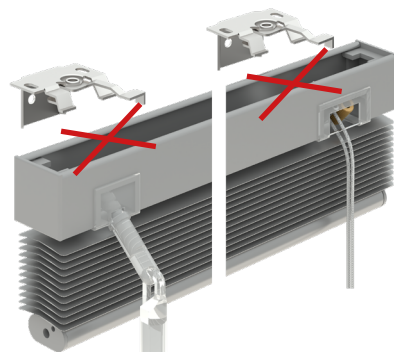


(Fig.5)

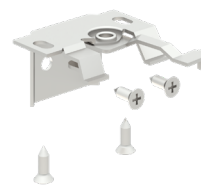
Installazione tenda



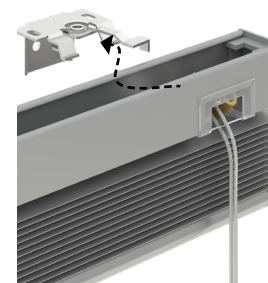
(Fig.4)



(Fig.5)



(Fig.6)



(Fig.7)

1 • Fissate i supporti come da illustrazione. ATTENZIONE i supporti non vanno posizionati sopra i meccanismi! Quando lo spazio lo permette, la posizione consigliata è tra il comando e il sollevamento della corda. Comunque più vicino possibile al punto di maggiore sforzo (Sollevamento) **(Fig.4)**.

2 • Posizionamenti errati dei supporti **(Fig.5)**.

3 • Inserite il cassetto porta meccanismi nei supporti già fissati alla parete o al soffitto **(Fig.6)**.

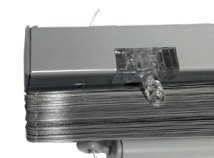
4 • Chiudete la levetta del supporto verso sinistra **(Fig.7)**.

Installazione Guide

OR TENDE

Per l'inserimento del cavo in Nylon partire dal fondo della tenda alla veneziana. Infilate il filo all'interno dell'occhiello in plastica attaccato al tappo del profilo inferiore e fate scorrere il filo nel foro delle lamelle fino a farlo entrare nel profilo superiore (**Fig.1**).

Infilate la molla nel filo in nylon (la parte più larga verso il basso e a contatto con il profilo superiore). Fissate il morsetto più piccolo al filo oppure fate un nodo (in questo modo la molla sarà bloccata all'interno del profilo superiore) (**Fig.2**).



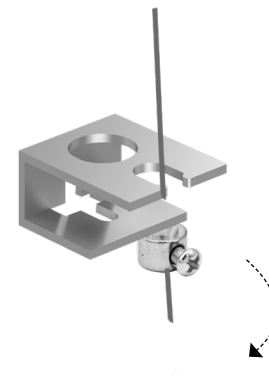
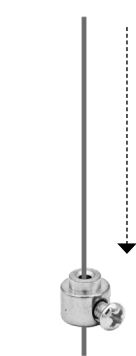
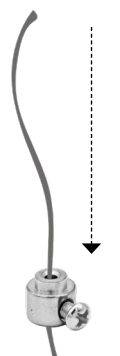
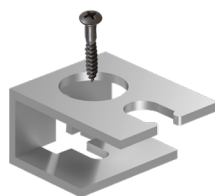
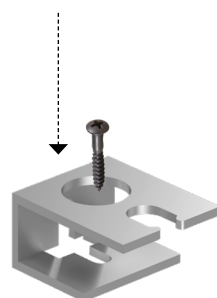
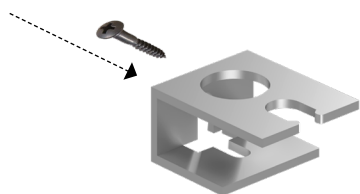
(fig.1)



(fig.2)

A parete

A pavimento



1 • Fissate i supporti (usare il tassello 06)

2 • Infilate il morsetto alla "Fune Guida"

3 • Portate in tensione la Fune Guida

4 • Avvitare la vite

5 • Agganciate il morsetto alla squadretta

N.B. Il filo in nylon deve essere esattamente perpendicolare al foro del cassonetto e ai fori delle lamelle ed inoltre deve essere teso, altrimenti la tenda avrà problemi nel funzionamento di salita e discesa.

Istruzioni d'uso e avvertenze

- La tenda alla veneziana è un prodotto pensato e progettato essenzialmente per la protezione contro i raggi solari: è da evitare ogni altro utilizzo.
- Evitare di appendere o fissare qualsiasi carico alla tenda o a parte di essa.
- Prima di alzare la tenda, orientare le lamelle in posizione orizzontale.
- In presenza di corde, avere l'accortezza di tirarle entrambe uniformemente per alzare o abbassare la tenda.
- Evitare spostamenti bruschi o strattoni durante i movimenti di apertura, chiusura e orientamento della tenda.
- Prestare attenzione affinché durante la fase di salita e discesa il campo di azione sia libero da ostacoli, cose o persone che possono subire danni dal movimento della stessa.
- Eventuali riparazioni devono essere eseguite da personale specializzato, utilizzando esclusivamente componenti originali.

In caso di tende motorizzate

- Non possono essere montate inclinate;
- L'allacciamento elettrico deve essere eseguito esclusivamente da tecnici qualificati secondo quanto riportato dall'azienda costruttrice del motore allegato al prodotto;
- Verificare che l'impianto elettrico del locale sia conforme alle normative vigenti e che il circuito elettrico abbia il necessario grado di protezione;
- I motori non possono essere installati in parallelo e comandati da un unico pulsante senza l'apposita centralina dedicata;
- I fincorsa in salita e discesa sono già regolati, se si desidera modificare le regolazioni, attenersi alle istruzioni del motore;
- Il motore ha una protezione termica che interviene dopo circa 4 minuti di funzionamento, pertanto, in caso di blocco termico, aspettare il raffreddamento del motore prima di un nuovo funzionamento;
- Per ogni informazione sull'installazione, uso e manutenzione del motore fare riferimento alle istruzioni della azienda costruttrice allegate al prodotto;
- Non mettere mai gli attacchi a contatto con i meccanismi della tenda, devono essere posizionati come nell'esempio qui sotto riportato.

Pulizia e manutenzione

- Rimuovere periodicamente la polvere dalla tenda utilizzando panni morbidi asciutti o leggermente inumiditi con acqua o prodotti detergenti leggeri e avendo cura di asciugare accuratamente.
- Non utilizzare detergenti aggressivi o abrasivi.
- Per le tende veneziane con lamelle in legno evitare l'utilizzo di cere per mobili che possono alterare o rovinare le superfici.
- Non rimuovere alcuna parte della tenda o componenti interni, né intervenire su di essa, sugli organi in movimento, su parti elettriche.
- Ogni intervento su parti elettriche deve essere eseguito da personale qualificato.

Impatto ambientale e smaltimento

- La rimozione della tenda dalla sua sede deve essere eseguito da personale qualificato e osservando tutte le istruzioni e avvertenze di sicurezza dell'installazione.
- Le operazioni devono essere eseguite a tenda chiusa.
- Raccogliere il materiale di imballaggio e la tenda (al termine dell'utilizzo) negli appositi contenitori messi a disposizione dall'azienda autorizzata allo smaltimento in osservanza alle normative vigenti ambientali.

Garanzia convenzionale di 2 anni

Decreto legislativo 2 febbraio 2002 n° 24

La presente garanzia deve intendersi come garanzia convenzionale ai sensi dell'art. 1519 septies c.c.

Con la presente garanzia non vengono in alcun modo pregiudicati i diritti espressamente previsti a favore del consumatore dalla normativa sulle vendite dei beni di consumo.

Il consumatore potrà pertanto sempre far valere tali diritti nei confronti del venditore alle condizioni e nei termini previsti dalla citata normativa e dalla presente garanzia non convenzionale.

Oggetto della garanzia

La tenda alla veneziana ha le caratteristiche descritte nel listino/catalogo di vendita dell'anno solare nel momento in cui viene effettuata la vendita.

Durata

Il bene viene garantito per due anni dalla data di acquisto. In caso di difetto di conformità, l'interessato dovrà denunciare per iscritto il difetto al venditore entro il termine di due mesi dalla data della scoperta, a pena di decadenza. Rimedi previsti dall'art 1519 quater.

In caso di difetti di conformità del prodotto venduto, il consumatore potrà richiedere al venditore la riparazione o sostituzione dello stesso.

Qualora il rimedio richiesto dovesse risultare ai sensi dell'art 1519 quater c.c. oggettivamente impossibile o eccessivamente oneroso, comportando per il venditore spese considerate irragionevoli, il venditore provvederà al ripristino della conformità attivando il rimedio alternativo.

In ogni caso viene precisato che, ai sensi dell'art 1519 quater c.c, ultimo comma, un difetto di conformità di lieve entità per il quale risulta essere oggettivamente impossibile o eccessivamente oneroso per il venditore reperire i rimedi sopra previsti, non darà al consumatore il diritto di risolvere il contratto di vendita.

Senza spese

Il venditore garantisce la riparazione o sostituzione gratuita del bene non conforme.

Spetta al consumatore, attraverso un documento di consegna rilasciato dal venditore o da altro documento probante (ricevuta fiscale, scontrino di cassa o similari che riporti il nominativo del venditore e la data in cui è stata effettuata la vendita) dimostrare che la garanzia deve intendersi ancora valida.

Estensione territoriale

La presente garanzia è valida per la fornitura nella Comunità Europea.

Norme per la validità della garanzia:

- Rispettare l'uso consentito
- Rispettare le norme d'uso e manutenzione
- L'installazione, così come la manutenzione obbligatoria, dovrà essere effettuata solo ed esclusivamente da uno specialista: entrambe dovranno essere comprovate in questa dichiarazione di garanzia.

Esclusioni

La presente garanzia non opera in tutti i casi di uso improprio del bene.

Non vengono inoltre coperte dalla presente garanzia le non conformità dovute a negligenze o a trascuratezza nell'uso (es mancata osservanza delle istruzioni per il corretto funzionamento della tenda alla veneziana), installazione o manutenzione operate da personale non autorizzato, danni da trasporto, ovvero dovute a circostanze che comunque non possono farsi risalire a difetti di fabbricazione e/o conformità del bene.

In particolare la garanzia non opera anche nei casi di utilizzo improprio del prodotto in occasione di vento, pioggia, grandine, neve e/o altri eventi combinati, cedimento della parte muraria dove la tenda alla veneziana è stata ancorata, manomissione del prodotto installazione, smontaggio, manutenzione non effettuata da uno specialista o non effettuati a regola d'arte, mancata manutenzione entro i termini stabiliti e uso di parti di ricambio non originali.

Responsabilità del produttore

Il produttore declina ogni responsabilità per eventuali danni che possono, direttamente o indirettamente, derivare a persone, cose o animali domestici in conseguenza della mancata osservazione di tutte le prescrizioni indicate nell'apposito libretto di istruzioni e concernenti specialmente le avvertenze in tema d'installazione, uso e manutenzione dello stesso.

ORTENDE

Viale Galileo Ferraris, 16, 20090 Cusago MI



www.ortende.it



02 66714802



+39 393 8909 241



ordini@ortende.it