

GUIDA CAMBIO RETE ZANZARIERE

OR TENDE

RETE PER ZANZARIERE A RULLO

come sostituirla senza fare errori:

In tema di zanzariere o, più nello specifico, di rete per zanzariere, capita di dover provvedere alla sostituzione per una rottura accidentale o per l'usura che va a ledere la dotazione originaria.

Che fare in quei casi? Naturalmente occorre valutare le tecniche e il materiale per provvedere alla sostituzione della rete della zanzariera.

I maggiori produttori di zanzariere possono fornire tante differenti soluzioni a seconda dei gusti e delle necessità.

La classica rete per zanzariere è grigia, si tratta del modello più utilizzato sul mercato. **La rete Standard** è resistente e robusta.

Ci sono poi i modelli più particolari, come per esempio **la rete Bellavista** che permette una visuale esterna migliore oppure **la rete Bicolore o Deluxe** che, per la sua specifica tramatura a strisce, consente di essere notata più facilmente da animali e bambini che, in questo modo, evitano di sbatterci contro.

Tra i modelli acquistabili sul mercato, c'è anche **la rete Antipolline**: grazie alla fitta trama, permette agli agenti allergeni di rimanere all'esterno.

La rete in Alluminio, presente all'interno delle zanzariere fisse, ha la caratteristica e il vantaggio di risultare intaccabile dai roditori.

All'interno delle gamme si trova, inoltre, **la rete Pet-Antigraffio**, particolarmente apprezzata dai possessori di gatti e di altri animali domestici perchè è in grado di resistere ai graffi.

RETE PER ZANZARIERE A RULLO

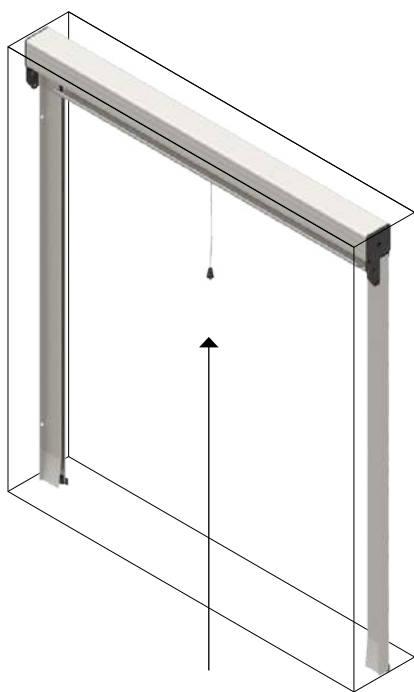
come sostituirla senza fare errori:

SOSTITUZIONE RETE ZANZARIERE A RULLO: i consigli pratici per evitare errori.

Il primo passo è fare in modo che la rete della zanzariera sia completamente avvolta nel cassonetto **(foto A)**.

Con un cacciavite o avvitatore occorre smontare i due profili laterali (guide) dal momento che sono avvitati al muro **(foto B)**.

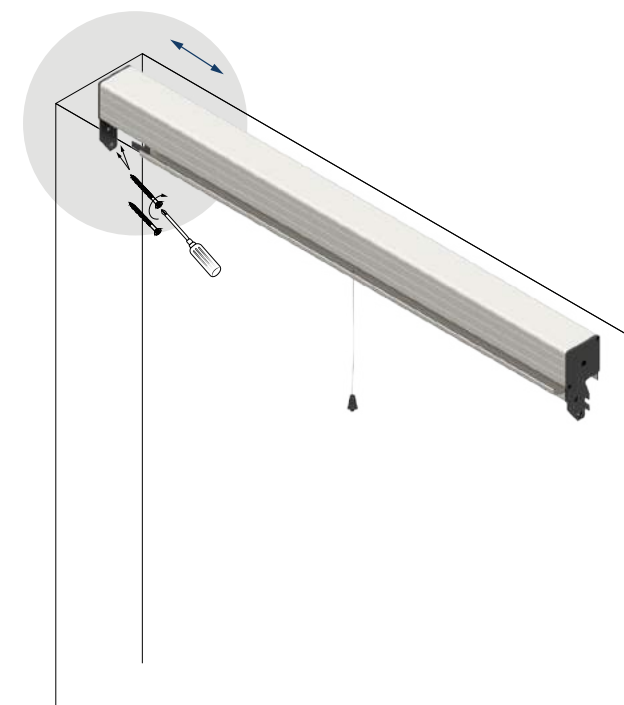
Si passa allo smontaggio del cassonetto svitando le viti che attaccano le testate al muro **(foto C)**.



(A)



(B)



(C)

RETE PER ZANZARIERE A RULLO

come sostituirla senza fare errori:

Il cassonetto può essere appoggiato a terra su un panno o lenzuolo (*figura 1*).

Ora bisogna svitare le testate laterali, gli accessori in plastica ai lati del cassonetto (*figura 2*), stando attenti a non fare scattare la molla (*figura 3*). Consigliamo di svitare la testata a sinistra dove è presente la molla di richiamo (nelle zanzariere a molla).

Una volta svitata la testata, sfilate l'accessorio dal cassonetto facendo molta attenzione perché, la presenza della molla fa ruotare velocemente la testata in plastica se non si ha una presa ferma. Ruotate la testata manualmente fino a quando la molla non ha più forza (*figura 3*).



(figura 1)



(figura 2)



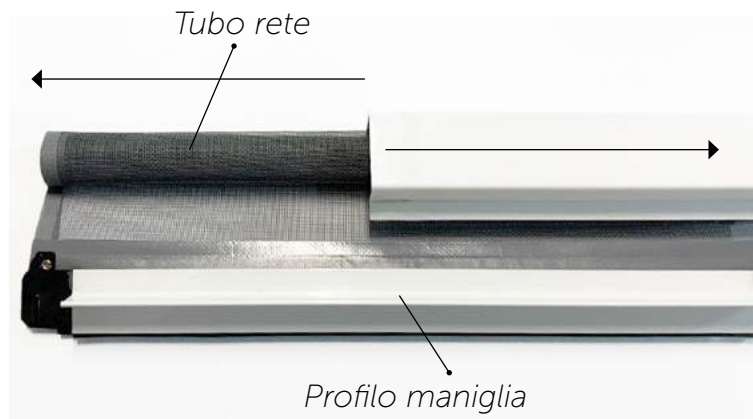
(figura3)

RETE PER ZANZARIERE A RULLO

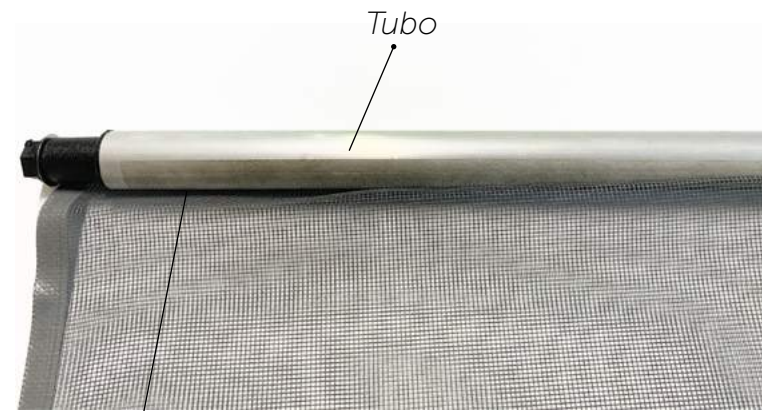
come sostituirla senza fare errori:

A questo punto sfilate il cassonetto per rimanere con il tubo rete e il profilo maniglia **(figura 4)**.

Ora stendete tutta la rete e staccate l'estremità dal tubo **(figura 5)**.



(figura 4)



Estremità superiore della

(figura 5)

RETE PER ZANZARIERE A RULLO

come sostituirla senza fare errori:

Nella parte inferiore la rete è agganciata al profilo maniglia **(figura 6)**.

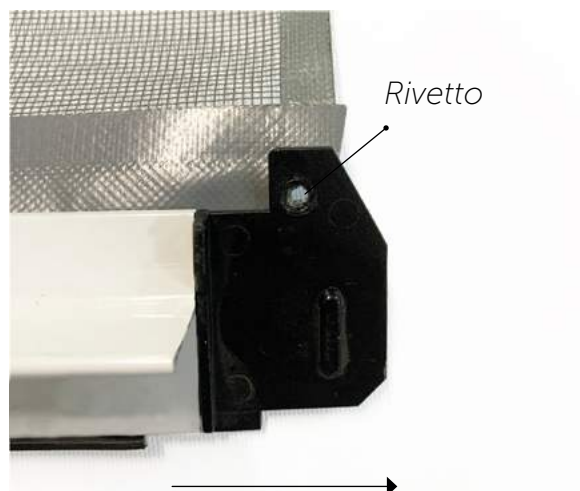
Ai lati del profilo sono presenti due accessori di plastica, chiamati scivoli, che si fissano alla rete con due rivetti.

Occorre togliere i rivetti dagli scivoli con un avvitatore e poi staccare gli scivoli stessi dal profilo maniglia **(figure 6 e 7)**.

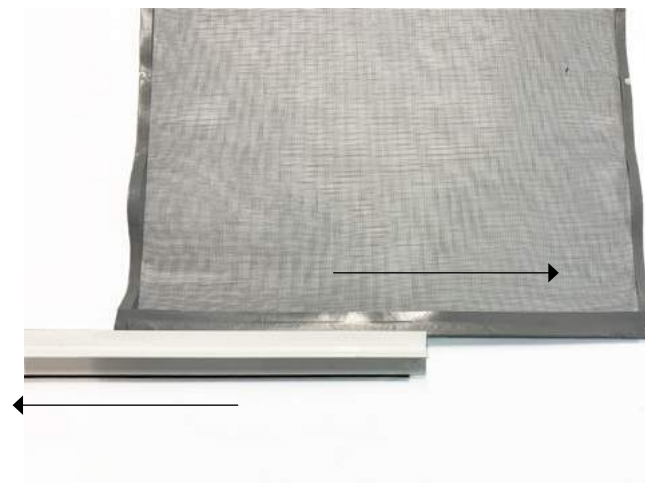
Adesso bisogna sfilare la rete dal profilo maniglia **(figura 8)**.



(figura 6)



(figura 7)



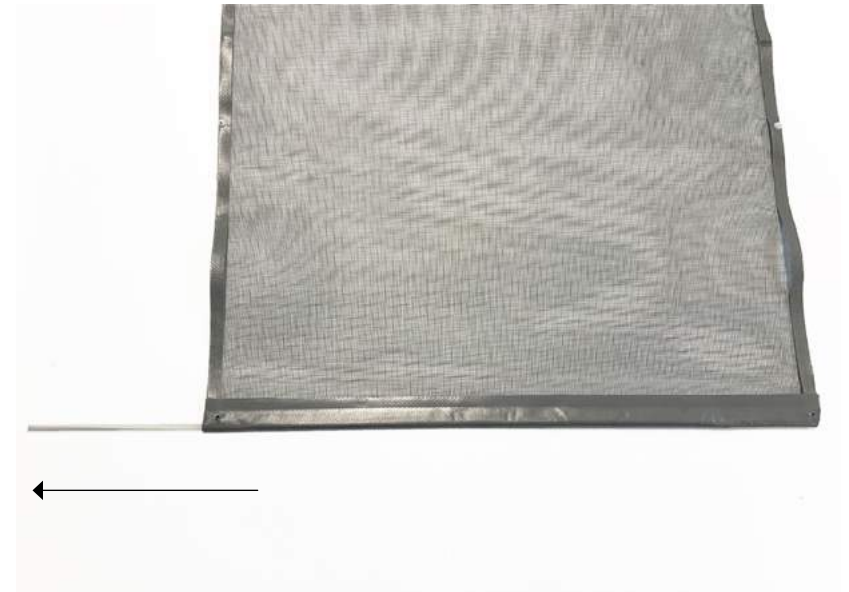
(figura 8)

RETE PER ZANZARIERE A RULLO

come sostituirla senza fare errori:

Si passa poi all'azione successiva che consiste nello sfilare il tondino dalla tasca della rete (**figura 9**).

NB: Il tondino non è presente in tutti i modelli, laddove manca, si consiglia di acquistarlo come optional.



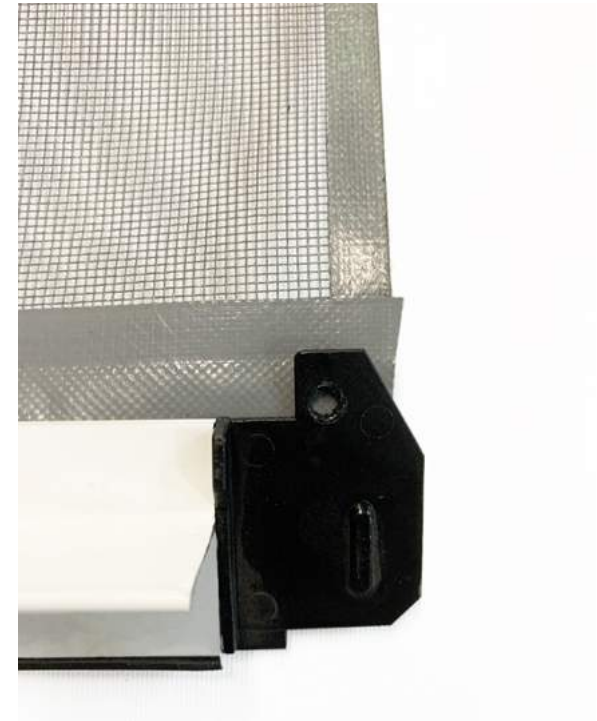
(figura 9)

RETE PER ZANZARIERE A RULLO

come sostituirla senza fare errori:

Per il montaggio della nuova rete basta eseguire al contrario i passaggi precedenti quindi:

- infilate il tondino nella nuova rete
- infilate la rete nel profilo maniglia
- Infilate gli scivoli
- Inserite i rivetti (inclusi) dopo aver eseguito un piccolo foro nella fettuccia **(figura 10)**
- Premete i rivetti con una pinza
- Attaccate la rete al tubo con biadesivo o scotch di carta
- Avvolgete la rete al tubo
- Infilate il tutto dentro al cassonetto
- Girate la testata di plastica per 15/20 giri per caricare la molla, chiudete e avvitate.



(figura 10)

ORTENDE

Viale Galileo Ferraris, 16, 20090 Cusago MI



www.ortende.it



ordini@ortende.it



+39 02 66714802



+39 393 8909241