

GR TENDÉ

*Manuale d'uso e manutenzione
Come prendere le misure*

TENDE ALLA VENEZIANA 15 e 25

SOMMARIO

Come prendere le misure.....	4
<i>Installazione all'interno di un Vano o Nicchia.....</i>	<i>4</i>
<i>Installazione all'esterno di un Vano o Nicchia.....</i>	<i>5</i>
<i>Installazione sull'anta dell'infisso.....</i>	<i>6</i>
<i>Installazione all'interno del fermavetro dell'infisso</i>	<i>6</i>

COME PRENDERE LE MISURE

Installazione all'interno di un Vano o Nicchia

Prendete la misura di larghezza da muro a muro in tre punti e comunicateci quello inferiore (Fig.1).

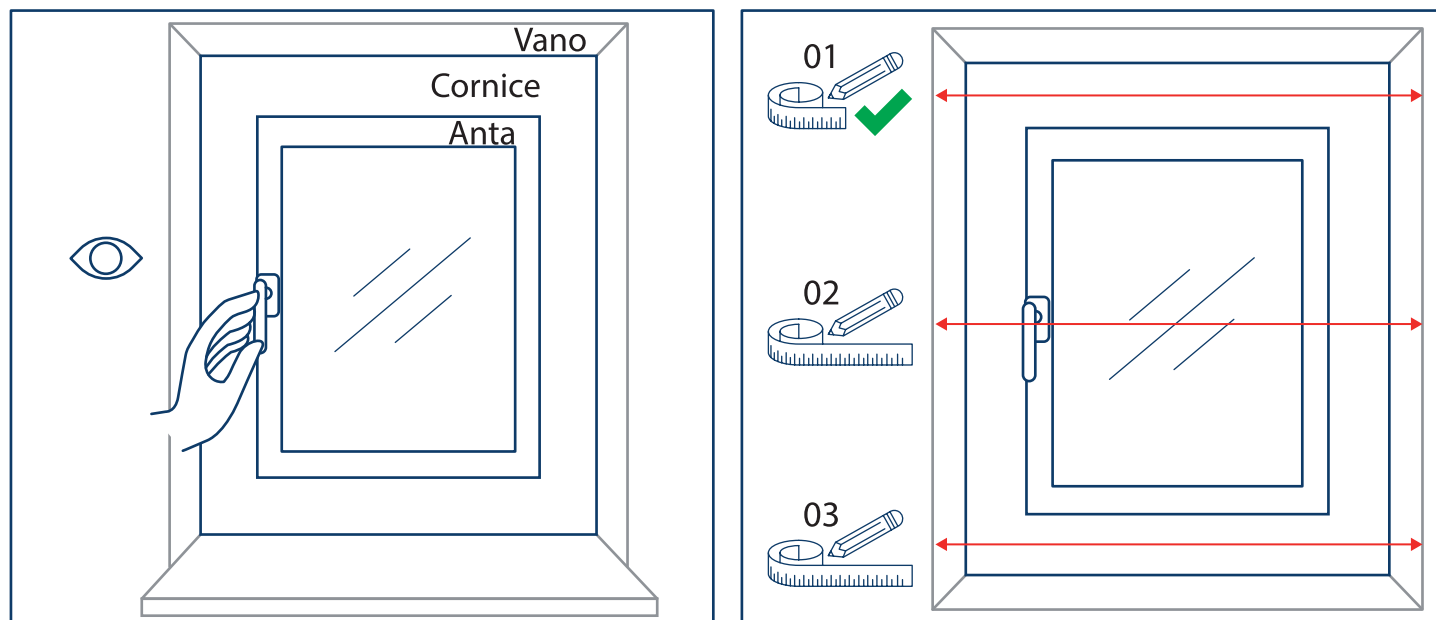


Fig.1

Noi produrremo la tenda da 2 a 4 mm in meno per lato affinché entri agevolmente nel vano.

Fate attenzione alle dimensioni della tenda raccolta/impacchettata e controllate se è possibile aprire l'anta dell'infisso (Fig.2).

In caso non sia possibile aprire l'anta, bisogna installare la tenda all'esterno del vano.

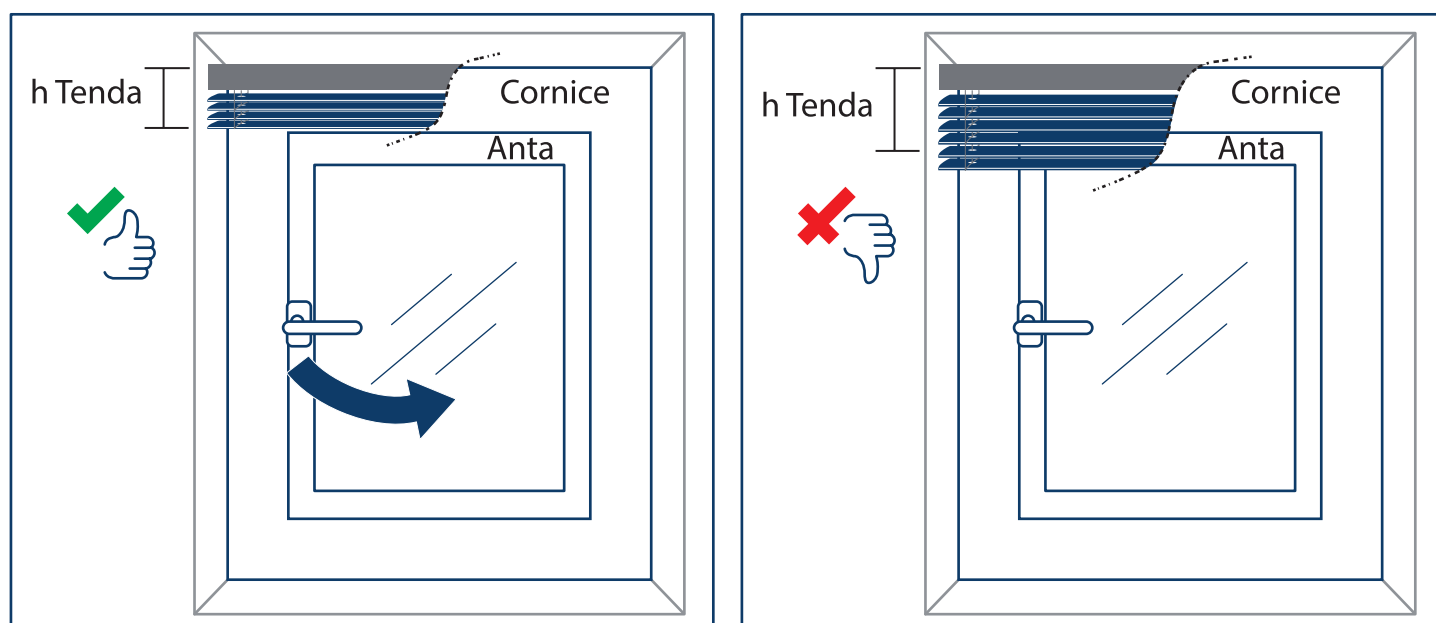


Fig.2

Installazione all'esterno di un Vano o Nicchia

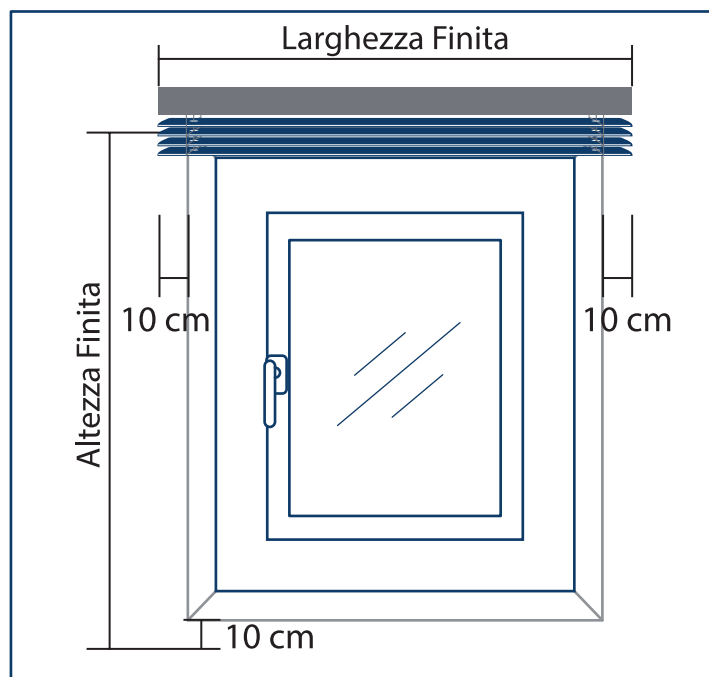
Prendete la misura da muro a muro.

Consigliamo di fornirci le misure della tenda con le seguenti indicazioni

Larghezza + 10 cm per lato

Altezza + 10 cm nella parte inferiore e + ... cm a seconda dell'impacchettamento della tenda.

In questo modo coprirà tutto il vano.



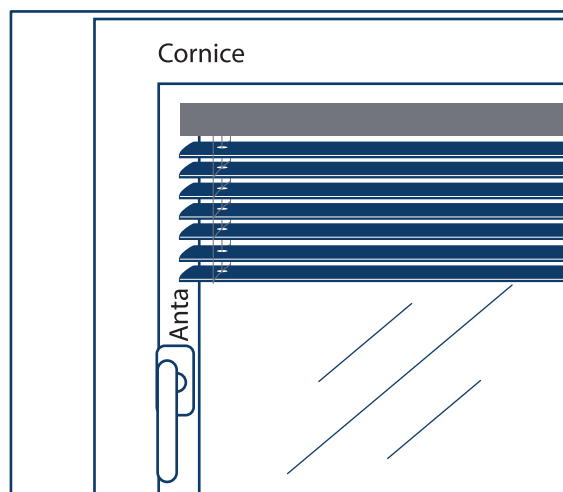
Installazione sull'anta dell'infisso

La tenda viene installata sull'anta dell'infisso.

Prendete la misura del vano luce ed aumentatele di 1 o 2 cm in larghezza per parte facendo attenzione che la presenza della maniglia non ingombri la salita o discesa della tenda.

In altezza, a seconda della larghezza della cornice, aumentate la misura a seconda della dimensione della tenda raccolta affinché non copra la "luce" della finestra.

Sempre in altezza aumentate di 2-4 cm in basso



Installazione all'interno del fermavetro dell'infisso

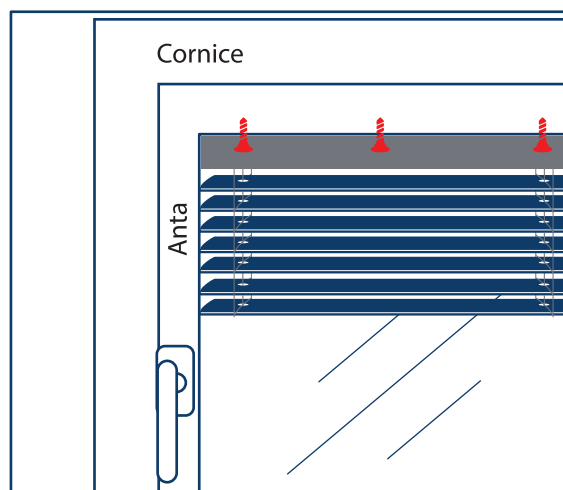
La tenda viene installata all'interno del fermavetro.

Comunicateci la misura della luce in larghezza ed altezza. Noi ridurremo la larghezza di 2 mm per parte affinché la tenda entri perfettamente nel vano.

Prendete anche la misura del fermavetro:

Per fermavetri oltre i 3 cm, vanno bene sia le tende veneziane da 15 che da 25 mm.

Per i fermavetri più stretti (inferiori a 2,5 cm), si consiglia l'installazione delle tende veneziane da 15 mm con Cassonetto MINI affinché la tenda non sporga dal profilo dell'infisso.



OR TENDE

OR TENDE

Via Edison Tommaso 68/70 - 20019 Settimo Milanese (MI)

Tel. +39.02 66 714 802 Fax: +39.02 66711 675

ordini@or1955.it